

# STELLA "B"

SIMPLY BEAUTIFUL

IT / EN  
€





## VI RACCONTO UNA STORIA LET ME TELL YOU A STORY

Mi chiamo **Alessia** e sono un'hairstylist "figlia d'arte".

Sono uno spirito libero e fin da piccola il mio sogno era quello di essere una persona indipendente e priva di pregiudizi.

Mi piace la montagna, e arrampico vette infinite in un continua sfida con me stessa e nel profondo rispetto della natura.

Pratico l'equitazione perchè mi consente di ammirare il mondo da "un altro punto di vista". Il mio cane mi segue ovunque e affronta con me le insidie quotidiane di un lavoro complicato, in un continuo confronto con persone che si rivolgono a me per sentirsi meglio, più belle, più attraenti, più sicure.

Perchè la professione dell'hairstylist è molto più complicata di quello che sembra. Ci vuole una buona dose di psicologia, un'ottima capacità di ascolto e comprensione, una grande empatia e un estremo senso estetico. Senza dimenticare di promuovere costantemente la propria attività attraverso i social ed i media in generale. Oggi il salone è uno spazio che deve coniugare design, moda, cultura e benessere: in una parola deve essere Stella B!

**Stella B** sono io e sono tutte quei professionisti che come me amano il proprio lavoro e inseguono i propri ideali...

*My name is Alessia, and I am a hairstylist, following my father's footsteps.*

*I am a free spirit, and since I was a kid my dream has been to become a free-standing person, without any prejudices.*

*I like climbing high mountains, in a never-ending challenge with myself, with a deep respect of nature.*

*I love riding horses, because it allows me to look at the world from a different "point of view".*

*My dog follows me everywhere, and tackles with me the tricks of a complicated job, in a continuous relationship with people who come to me to feel better, more beautiful, more attractive, more confident in themselves.*

*Being a hairstylist is much more complicated than it seems. It takes a good deal of psychology, an excellent ability to listen and understand people, great empathy and a high aesthetic sense. At the same time, we must promote constantly our own activity, especially through social media and in general.*

*Nowadays, salon is a space that must combine design, fashion, culture and well-being: in one word it must be Stella B!*

*Stella B represents me and all those professionals who, like me, love their work and pursue their ideals...*





# POLTRONE STYLING CHAIRS

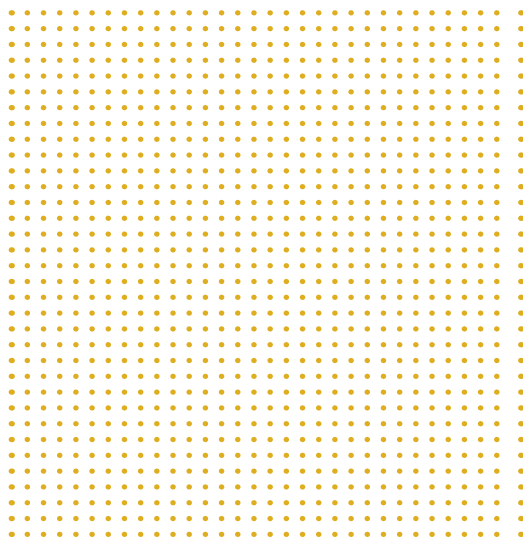
## LA COMODITÀ INNANZITUTTO COMFORT FIRST AND FOREMOST

La poltrona deve essere confortevole come quella di casa e versatile come la miglior seduta tecnica: stabile, reclinabile, con pompa idraulica e in materiale resistente ad acqua e prodotti. Indispensabile una poltrona uomo per caratterizzare un'area di business in forte incremento.

*The styling chair must be as comfortable as the chairs that people have at home, and should be as versatile as the best technical styling chair.*

*Stable, reclining, with an hydraulic pump and made of materials resistant to water and products.*

*A man's chair is essential to cover a business area that is growing at a very fast pace.*



# AURIGA

→CM 61 - ↶CM 67 - ↑CM 74

Poltrona da lavoro girevole.  
Struttura in legno ed espanso.  
Rivestimento in skay con piping e bottoni.

*Swivel working chair.  
Wood internal frame and polyurethane foam.  
Eco-leather covering with piping and buttons.*





008

727

572

AURIGA  
+PIEDE STELLA  
+STAR BASE

€ 599



008

727

572

AURIGA  
+PIEDE TONDO  
+BASE DISCO BLOCK

€ 658

# CELESTE

→CM 62,5 - ↶CM 72 - ↑CM 82

Poltrona da lavoro girevole.  
Struttura in poliuretano espanso schiumato a bassa densità con inserto metallico.

Cuscino in spugna.  
Rivestimento in skay con piping e bottoni.

*Swivel working chair.  
Metal reinforcing frame with low-density polyurethane  
foam.*

*Sponge cushion.  
Eco-leather covering with piping and buttons.*







008

727

572

CELESTE  
+PIEDE STELLA  
+STAR BASE

€ 568



008

727

572

CELESTE  
+PIEDE TONDO  
+BASE DISCO BLOCK

€ 618



# ALBA

→CM 64,5 - ↶CM 64 - ↑CM 80

Poltrona da lavoro girevole.  
Struttura in poliuretano espanso da stampo con  
inserto metallico. Rivestimento in skay.

*Revolving work chair with expanded polyurethane  
foam, and inside metal structure. Skay covering.*





008

727

572

ALBA  
+PIEDE STELLA  
+STAR BASE

€ 440



008

727

572

ALBA  
+PIEDE TONDO  
+BASE DISCO BLOCK

€ 490



# SKIP

→CM 64 - ↖CM 63 - ↑CM 84

Poltrona girevole.  
Struttura in poliuretano flessibile.  
Rivestimento in skay.

*Revolving chair.  
Flexible polyurethane foam structure  
Skay covering.*





008 727 572

SKIP  
+PIEDE STELLA  
+STAR BASE  
€ 440



008 727 572

SKIP  
+PIEDE TONDO  
+BASE DISCO BLOCK  
€ 490

# DOMINGO

→CM 64,5 - ↖CM 62 - ↑CM 82

Poltrona girevole.  
Struttura poliuretano espanso.  
Rivestimento skay.

*Swivel working chair.  
Structure of foamed polyurethane.  
Covering skay.*





008

727

572

DOMINGO  
+PIEDE STELLA  
+STAR BASE

€ 420



008

727

572

DOMINGO  
+PIEDE TONDO  
+BASE DISCO BLOCK

€ 470

15

ITALIAN BRAND

# ANGEL

→CM 67 - ↶CM 65 - ↑CM 85

Poltrona da lavoro girevole e reclinabile,  
appoggiatesta regolabile, rivestimento in skay.

*Revolving and reclining work chair, adjustable head  
rest, covering skay.*







008 727

ANGEL

€ 470



17

ITALIAN BRAND

# ROCKY

→CM 118 - ↖CM 71 - ↑CM 100

Poltrona da uomo reclinabile e girevole con pompa idraulica, appoggiatesta regolabile e appoggiapiedi, rivestimento in skay.

*Revolving and reclining man chair with hydraulic base, adjustable head rest and foot rest. Skay covering.*





727



**ROCKY**

TELAIO BIANCO + SKAY 727  
WHITE STRUCTURE + SKAY 727

**€ 1.139**  
NON ASSEMBLATA - NOT ASSEMBLED  
**+ € 160**  
MONTATA - ASSEMBLED



008



**ROCKY**

TELAIO NERO + SKAY 008  
BLACK STRUCTURE + SKAY 008

**€ 1.119**  
NON ASSEMBLATA - NOT ASSEMBLED  
**+ € 160**  
MONTATA - ASSEMBLED



19

# SISSI

→CM 48 - ↶CM 48 - ↑CM 55

Sgabello girevole. Base alluminio con ruote.  
Pompa a gas cromata.  
Rivestimento skay.

*Revolving stool. Aluminium base with wheels.  
Gas pump of chrome-plated metal.  
Skay covering.*



008

SISSI

€ 101  
20



# ELVIS

→CM 48 - ↶CM 48 - ↑CM 55

Sgabello girevole. Base alluminio con ruote.  
Pompa a gas cromata.  
Rivestimento skay.

*Revolving stool. Aluminium base with wheels.  
Gas pump of chrome-plated metal.  
Skay covering.*



008

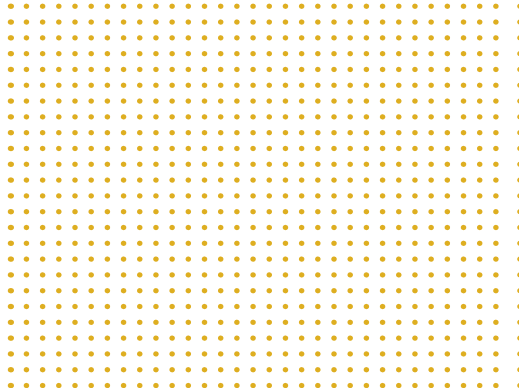
ELVIS

€ 101



21

ITALIAN BRAND



# LAVATESTA WASH UNITS

## **L'IMPORTANZA DEL LAVATESTA** **THE IMPORTANCE OF WASH UNITS**

Come dev'essere per me un lavatesta?  
Semplice: rilassante per la cliente e comodo per  
l'operatore.

*How should a wash unit be, in my opinion?*  
*Easy: relaxing for the client and comfortable for the  
hairstylist.*



# LAPO B

→CM 133 - ↖CM 64 - ↑CM 100

Lavatesta compatto con struttura interamente rivestita in skay, interni in legno multistrato rinforzato con telaio in acciaio zincato.

Seduta e schienale ergonomici, gambale fisso.

Vasca basculante ad elevata capacità.

Retro lavaggio realizzato in ABS antigraffio colore nero.

Predisposto per collegamento in serie con pre-scassi per passaggio tubi idraulici.

*Fixed wash unit with skay covering.*

*Internal frame in pressed wood and galvanised steel.*

*Ergonomic chair and backrest.*

*High-capacity tilting basin.*

*External casing made of black ABS.*







008

727

LAPO B

VENDIBILE DAL 30/GIU/19  
AVAILABLE FROM 30TH/JUN/19

€ 1.099



25

ITALIAN BRAND

# SWAN

→CM 123 - ↶CM 75 - ↑CM 96

Lavatesta monoposto versione FIX, RELAX  
(con alzagambe rinforzato ed elevata resistenza).

Struttura interna in metallo verniciato,  
ispezionabile tramite ribalta della poltrona.

Carteratura esterna in ABS bianco.

Codetta basculante in ceramica bianca.

Possibilità di montaggio in batteria ad un unico bracciolo.

*Single wash Unit , FIX version, RELAX version  
(with strengthen leglift).*

*Internal frame of painted metal,  
ispectionable through overturing of the chair.*

*External casing of white ABS.*

*Pivoting basin of white ceramic.*

*Possibility of mounting in a single armrest.*





008 727

SWAN  
**€ 1.053** (FIX)  
 NON ASSEMBLATO- NOT ASSEMBLED  
**€ 1.613** (RELAX)  
 NON ASSEMBLATO- NOT ASSEMBLED  
**+ € 160** MONTATO- ASSEMBLED



27

# MENSOLE E ACCESSORI STYLING UNITS AND ACCESSORIES

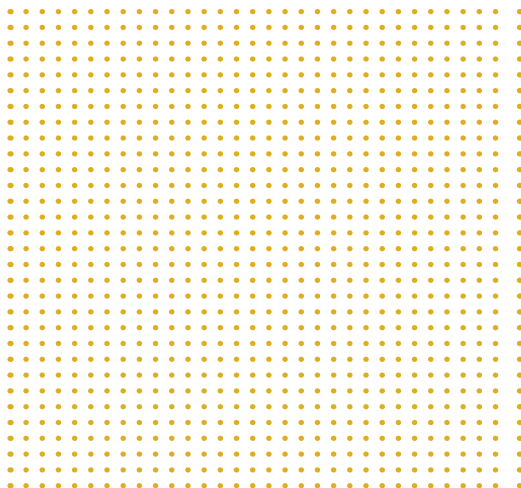
**ABITO CHE INDOSSI, ACCESSORIO CHE SCEGLI  
CHOOSE YOUR ACCESSORIES ACCORDING TO THE DRESS YOU WEAR!**

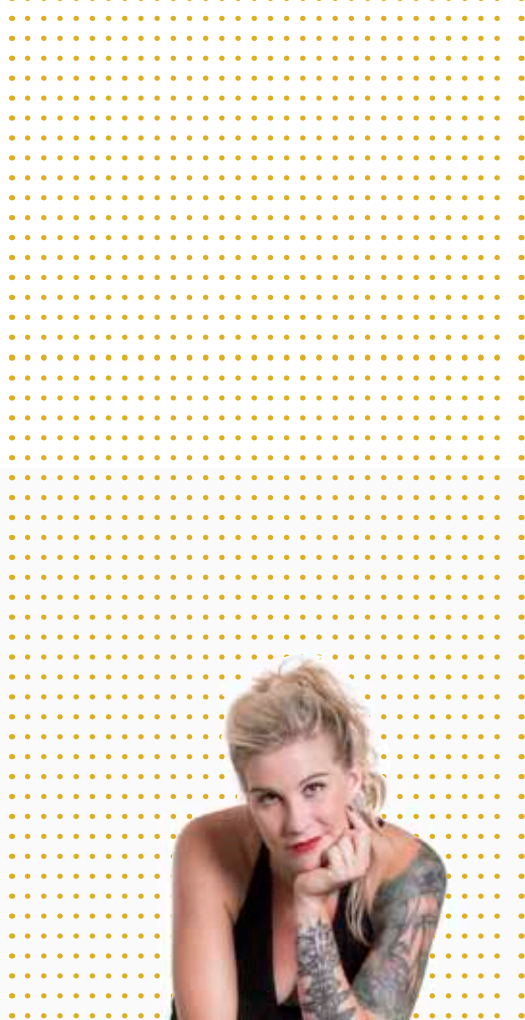
Le mensole solide: in grado di sostenere i nostri attrezzi di lavoro e la borsa della cliente.

I carrelli sono resistenti al calore degli attrezzi ed ai prodotti chimici, con ruote affidabili e facilmente sterilizzabili.

*Solid shelves: able to support both our working tools, as well as and the client's bag.*

*Trolleys are resistant to the heat of tools and to chemicals, with reliable and easily sterilizable wheels.*





# PEGASO

→CM 69 - ↖CM 26 - ↑CM 200

Mensola specchiera a parete.  
Ripiano in alluminio lucido con 2 fori (porta-phon e porta spazzola).  
Struttura in legno nobilitato nero lucido (a richiesta bianco lucido).  
Specchio in sicurezza spessore 5mm.  
Fissaggio rapido a parete con barre pensile.

# CASSIOPEA

→CM 120 - ↖CM 46 - ↑CM 103

Wall large mirror.  
Polished aluminium top with 2 holes  
hair dryer holder and brush holder).  
Frame in glossy black laminate wood  
(glossy white on request).  
Mirror in safety thickness 5mm.  
Quick wall mounting with hanging bars.

Cassa reception compatta.  
Realizzata in legno nobilitato nero lucido  
(a richiesta bianco lucido).  
Struttura interna in nobilitato grigio anti graffio.  
Doppio ripiano lavoro.  
Cassettiera con serratura e doppio scomparto a giorno.  
Vano porta PC/documenti.  
Fori passa cavi e zoccolo a terra.

Compact front desk.  
Made in glossy black laminate wood  
(glossy white on request).  
Internal frame in gray scratch-resistant laminate.  
Double worktop.  
Drawer chest with lock and double open compartment.  
PC/document holder compartment.  
Cable hole and skirting.



CASSIOPEA

€ 624

30



PEGASO

€ 565

# ANDROMEDA

→CM 69 - ↖CM 36,2 - ↑CM 200

Mensola specchiera a parete con vano posteriore porta prodotti integrato nella struttura.

Ripiano in alluminio lucido con 2 fori (porta-phon e porta spazzola).

Struttura in legno nobilitato nero lucido (a richiesta Bianco Lucido).

N° 8 ripiani porta-prodotti ad accesso laterale .

Doppia presa schuko 16A per collegamento phon - accessori (lato destro).

Specchio in sicurezza spessore 5mm.

Fissaggio rapido a parete con barre pensile.

*Wall large mirror with rear product compartment integrated in the structure.*

*Polished aluminium top with 2 holes (hair dryer holder and brush holder).*

*Frame in glossy black laminate wood (glossy white on request).*

*8 product-holder shelves with side access.*

*Double 16A schuko socket for hair dryer - accessories connection (right side).*

*Mirror in safety thickness 5mm.*

*Quick wall mounting with hanging bars.*



ANDROMEDA

€ 1.017



31

# UPGRADE EASY

→CM 35,5 - ↖CM 35,5 - ↑CM 90



UPGRADE EASY  
+ SPEEDY

€ 200

32





# JELLY FISH

→CM 45 - ↖CM 45 - ↑CM 100



JELLY FISH  
+ SPEEDY

€ 188



# DELUXE

→CM 42 - ↖CM 40,5 - ↑CM 86



DELUXE

€ 245

34



# MAGNETICOLOR

→CM 39 - ↖CM 14 - ↑CM 93

Carello pieghevole con ruote e piano in metallo per tazze magnetiche.  
(non incluse)

*Folding trolley on wheels with metal upper part for magnetic bowls.  
(bowls not included)*



MAGNETICOLOR

€ 101



TAZZE MAGNETICHE  
MAGNETIC BOWLS

€ 9,10 l'una/each

35

# HAIR STATION

→CM 56 - ↖CM 70 - ↑CM 136/168

## HAIR STATION

Lampada acceleratrice molecolare di trattamento.  
Base in metallo verniciato nero con ruote e tubo  
metallico cromato telescopico.  
Struttura della testata di colore nero.  
Comandi di programmazione automatici e manuali.

*Treatment molecular accelerator lamp.  
Black painted metal base with wheels and chromed  
telescopic metal tube.  
Black color head shell.  
Automatic and manual programming commands.*



→CM 56 - ↖CM 170 - ↑CM 135/240

## HAIR STATION WALL

Lampada acceleratrice molecolare di trattamento.  
Braccio a muro articolato regolabile in altezza di  
colore nero.  
Struttura della testata di colore nero.  
Comandi di programmazione automatici e manuali.

*Treatment molecular accelerator lamp.  
Wall articulated arm height adjustable in black color.  
Black color head shell.  
Automatic and manual programming commands.*



HAIR STATION A PIEDE  
HAIR STATION WITH TELESCOPIC BASE

€ 1.796

36

HAIR STATION A MURO  
HAIR STATION WALL

€ 2.314

# ECO STEAM

→CM 15 - ↖CM 10 - ↑CM 22

"ECO STEAM" è un dispositivo da utilizzare in combinazione con i prodotti per i trattamenti dei capelli. Il parrucchiere deve applicare il trattamento sui capelli umidi; poi utilizzare Eco Steam per vaporizzare la cute ed i capelli in tutta la loro lunghezza da una distanza di 20 cm. circa e per una durata di 5/10 minuti, a seconda della lunghezza e dalla quantità dei capelli. Amplifica il risultato dei trattamenti (idratazione, ricostruzione, volume, purificazione, anti-età, anti-forfora, anti-caduta, anti-sebo, etc..). Ammorbidisce le cuticole dei capelli, apre i pori della pelle e facilita la penetrazione delle sostanze nutritive nella struttura del capello. Di conseguenza, i prodotti risulteranno assolutamente più efficienti ed infallibili. Deve essere utilizzato con acqua DISTILLATA, per assicurare la buona conservazione del dispositivo, evitando calcare (depositi di Calcio). E' consigliato svuotarlo completamente dopo ogni utilizzo e lasciarlo aperto per qualche ora, in modo da lasciarlo asciugare completamente.

"ECO STEAM" is device to be used in combination with hair treatments products. Hairdressers have to apply on damp hair the treatment product; then use Eco Steam to vaporize scalp and hair (all the lenght) from a distance of approx. 20 cm. and for 5/10 minutes, depending on hair lenght and hair quantity. It amplifies hair treatments performances, such as hydratation, reconstruction, volume, detox, anti-aging, anti-dandruff, anti-hair loss, anti-sebum, etc.. It softens hair cuticles, opens skin pores and facilitates the penetration of the nourishing substances into the hair structure. Consequently the products will be absolutely more efficient and infallible. It has to be used with water only (no other substances, such as perfumes, fragrances.). The water must be DISTILLED, in order to assure the device's good conservation, avoiding limescale (calcium deposit). It is recommended to completely empty the device, after each use, and leave it open for some hours, in order to let it completely dry.



ECO STEAM

contenitore per  
l'acqua

water container

impugnatura  
ergonomica

ergonomic grip

€ 70

# CASANOVA 2100 PLUS



Motore professionale AC a lunga durata  
Regolazione del calore e della velocità  
Ultra leggero: solo 455g  
2 beccucci piega 60mm / 75mm con sistema Venturi  
Verniciato con colori ultra resistenti ai graffi ed al calore  
Cavo 3m  
230-240V • 50/60Hz • 2100W

*AC professional long-life motor  
Adjustable speed & heat  
Ultra light weight: 455g  
2 nozzles 60mm/75mm  
with Venturi's system  
Painted with ultra scratch-resistant  
and heat-resistant colours  
3m cable  
230-240V • 50/60Hz • 2100W*



CASANOVA  
2100 PLUS

€ 59  
38

ionic system

riduzione del  
rumore 77,5 db

ultraleggero

ionic system

noise reduction  
77,5 db

ultra light

# LE PLUME PLUS



Motore professionale DC a lunga durata  
Regolazione del calore e della velocità  
Ultra leggero: solo 399g  
2 beccucci piega 60mm / 75mm  
230-240V • 50/60Hz • 1900W

*DC Professional long-life motor  
Adjustable speed & heat  
Ultra light weight: 399g  
2 nozzles 60mm/75mm  
230-240V • 50/60Hz • 1900W*



LE PLUME PLUS

super ultraleggero

*extra ultra light*

motore DC

*DC motor*

€ 96

39

ITALIAN BRAND

# GROUPIE ARGAN

## ARGANPLEX



Temperatura regolabile 140°- 230°C  
Piastre argan oil  
Plex benefits  
Sistema MCH di riscaldamento veloce  
Dimensione piastre 24 mm  
100-240V • 50/60Hz • 44-48W

*Adjustable temperature 140°-230°C  
Argan oil plates  
Plex benefits  
MCH temp control  
Plates dimension 24 mm  
100-240V • 50/60Hz • 44-48W*

## ARGAN-KERATIN



Temperatura regolabile 140°- 230°C  
Piastre argan oil  
Sistema MCH di riscaldamento veloce  
Dimensione piastre 24 mm  
100-240V • 50/60Hz • 44-48W

*Adjustable temperature 140°-230°C  
Argan oil plates  
MCH temp control  
Plates dimension 24 mm  
110 - 240 V / 50-60 Hz / 44-48 W*



ARGANPLEX  
ARGAN-KERAT

olio di argan  
argan oil

temperatura regolabile  
digital temperature control

€ 79  
40



# LIGHT MY DRYER

Motore professionale AC a lunga durata  
Regolazione del calore e della velocità  
Ultra leggero: solo 450g  
2 beccucci piega  
Verniciato con colori ultra resistenti ai graffi ed al calore  
Cavo 3m  
230-240V • 50/60Hz • 1600W

*AC professional long-life motor  
Adjustable speed & heat  
Ultra light weight: 450g  
2 nozzles  
Painted with ultra scratch-resistant  
and heat-resistant colours  
3m cable  
230-240V • 50/60Hz • 1600W*



LIGHT MY DRYER

€ 78

# GOOD MORNING

Rasoio ad estrazione per barba  
Lama esterna:  
Tl 0.03 mm superprecisione  
Lama interna:  
Lama 1 : per taglio corto  
Lama 2 : per taglio intermedio  
Batteria agli ioni di litio  
Ricarica USB  
Luce integrata  
Cappuccio protettivo

*Beard, pop-up trimmer  
Outer blade:  
Tl 0.03 mm superprecision  
Inner blade:  
Blade 1: hitachi blade power cut  
Blade 2: soft cut  
Li-ion battery  
USB charge  
Lamp  
Protective cap  
100-240V • 50/60Hz*



GOOD MORNING

€ 69

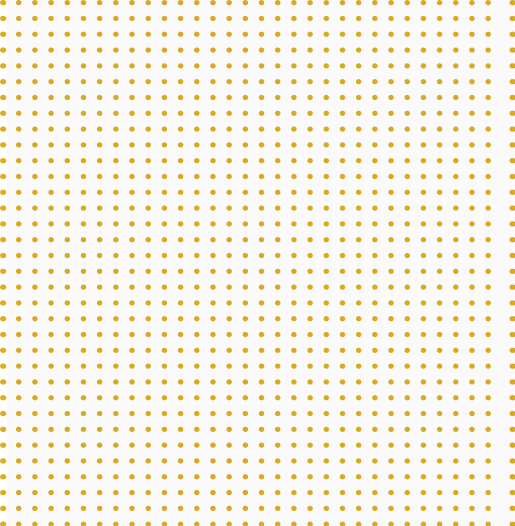
super ultraleggero  
extra ultra light

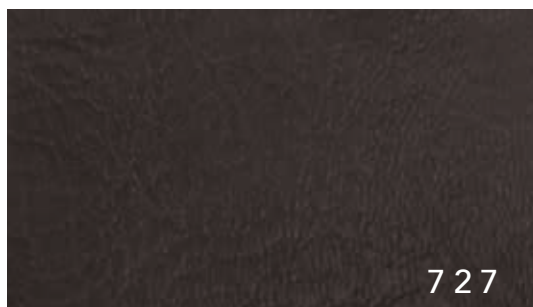
motore DC  
DC motor



## 10 MOTIVI PER SCEGLIERE STELLA B 10 REASONS TO CHOOSE STELLA B

- 1 Praticità degli arredi a misura dell'operatore  
*The furnishing are custom made upon operators' needs*
- 2 Spazi costruiti attorno al confort cliente  
*The salon is designed to provide the client with the maximum comfort*
- 3 La garanzia di qualità ad un prezzo accessibile  
*Guarantee of quality at an affordable price*
- 4 La versatilità del design  
*The versatility of design*
- 5 La composizione di elementi che comunicano oltre che arredare  
*The opportunity to have furniture that is a communication medium, beyond a piece of furnishing*
- 6 La forza di far parte di una comunità di professionisti moderni  
*The strength of being part of a community of modern professionals*
- 7 Il supporto di uno staff di professionisti della comunicazione  
*The support of a staff of communication professionals*
- 8 L'espressione della mia identità di stilista  
*The possibility to express my identity as a hairstylist*
- 9 L'esperienza pluriennale dei leader del settore al mio fianco  
*The multi-year experience of industry leaders by my side*
- 10 La possibilità di rinnovare il mio spazio ogni volta che voglio  
*The possibility of renewing my space whenever I want*





## ITA

PER LE ZONE LAVAGGIO E LE ZONE TECNICHE STELLA B SUGGERISCE L'UTILIZZO DI SKAY SCURI. L'AZIENDA NON GARANTISCE LA RESISTENZA DELLO SKAY ALLE MACCHIE DI TINTURA

CONSIGLI: lavare con spugna non abrasiva imbevuta di acqua e sapone neutro. Rimuovere le macchie di lacca con acqua e sapone o utilizzare in alternativa l'apposito detergente Softasept N<sup>®</sup>.

ATTENZIONE: non utilizzare mai alcool, benzene, candeggina, solventi, detergenti chimici o spray lucidanti. Rimuovere immediatamente le macchie di tintura! Maggiore è il tempo che la tintura rimane sullo skay e minori sono le possibilità di pulire a fondo lo skay stesso: la tintura lo aggredisce per tutto il tempo che resta sulla sua superficie. Non fare accomodare clienti che indossano tessuti denim scuri (jeans) su poltrone e lavatesta rivestiti in skay chiaro. In alternativa fare indossare ai clienti un camice. Non è possibile eliminare le macchie di denim senza danneggiare lo skay.

## ENG

FOR WASHING AND TECHNICAL AREAS, STELLA B RECOMMENDS THE USE OF DARK COLOURED ECO-LEATHERS. THE COMPANY DOES NOT GUARANTEE THE RESISTANCE OF ITS ECO-LEATHERS TO COLOUR DYES. MAINTENANCE AND CLEANING ADVICE: Always clean with a non abrasive sponge soaked in water and neutral soap. Remove lacquer stains with water and neutral soap or alternatively use a specific detergent such as Softasept N<sup>®</sup>.

ATTENTION: Never use pure alcohol, benzene, bleach, solvents, chemical detergent or spray polish. Always immediately remove dye stains! The longer the dye remains on the eco-leather, the lower the probability of thoroughly cleaning the surface. Colour dye damages as long as it remains present.

Where light coloured eco-leather finishes are preferred, customers wearing denim clothes should be invited to wear capes or not come into direct contact with the fabric. Denim stains cannot be removed without damaging the eco-leather itself.

## FRA

POUR LES ESPACES LAVAGE ET TECHNIQUES, STELLA B SUGGÈRE L'UTILISATION DE SKAI FONCÉS. LA SOCIÉTÉ NE GARANTIT PAS LA RESISTANCE DU SKAI AUX TACHES DE TEINTURE

CONSEILS: nettoyez avec une éponge non abrasive imbibée d'eau et avec de savon neutre. Enlevez les taches de laque avec de l'eau et du savon ou utilisez le détergent spécial Softasept N<sup>®</sup>.

ATTENTION: évitez l'alcool, le benzène, l'eau de Javel, les solvants, les détergents chimiques et les sprays brillantants. Enlevez immédiatement les taches de teinture! Plus vous attendez, moins vous aurez de chances de nettoyer le skai à fond car la teinture continue de l'attaquer tant qu'elle reste dessus.

Si vous choisissez des skai clairs, nous vous suggérons d'inviter les clients avec des vêtements en denim à mettre une cape ou ne pas entrer en contact direct avec le skai. Les taches de denim ne peuvent pas être enlevées sans damager le skay.

## DE

FÜR DEN WASCH- UND ARBEITSBEREICH EMPFIEHLT STELLA B DUNKLE FARBSTELLUNGEN. DAS UNTERNEHMEN HAFTET NICHT FÜR FLECKEN AUF DEM KUNSTLEDER, DIE DURCH FÄRBUNGEN UND TÖNUNGEN VERURSACHT WERDEN

EMPFEHLUNGEN: Mit weichem Schwamm, Wasser und milder Seife reinigen Haarsprayflecken mit Wasser und Seife oder alternativ dem Spezialreiniger Softasept N<sup>®</sup> entfernen.

ACHTUNG: Verwenden Sie niemals Alkohol, Benzol, Chlor, Lösungsmittel, chemische Reiniger oder Glanzsprays Entfernen Sie Flecken von Tönungen sofort! Je länger das Haarfärbeprodukt auf dem Kunstleder bleibt, desto geringer die Chancen zur kompletten Entfernung. Solange das Tönungsmittel auf dem Kunstleder ist, dringt es dort ein. Auf Sesseln und Waschanlage mit hellen Skaibezüge, bitte lassen Sie nicht sitzen Kunden, die Kleidungen aus Denim (Jeans) anziehen. Als Alternativ könnten die Kunden von Ihnen einen weissen Kittel zum Anziehen bekommen. Es ist nicht möglich Flecken von Denim wegnehmen, ohne den Skaibezug zu beschädigen.

## ES

PARA LAS ZONAS DE LAVADO Y LAS ÁREAS TÉCNICAS DE TRABAJO, STELLA B SUGIERE EL EMPLEO DE CUEROS ECOLÓGICOS OSCUROS. LA EMPRESA NO GARANTIZA LA RESISTENCIA DEL MATERIAL A LAS MANCHAS PRODUCIDAS POR LOS TINTES RECOMENDACIONES: lavar con una esponja no abrasiva empapada en agua y jabón neutro. Para las manchas de laca usar agua y jabón, como opción alternativa: detergente Top Skin.

ATENCIÓN: no utilizar nunca alcohol, benceno, lejía, disolventes, detergentes químicos o aerosol quitamanchas.

¡Elimine inmediatamente las manchas de tinta! Cuanto mayor es el tiempo que el tinte permanece en la simíl piel, menor es la posibilidad de limpiarla a fondo: la tintura la agrede durante todo el tiempo que queda en la superficie. Es importante que no se sienten clientes que lleven tejidos vaqueros oscuros sobre sillones y lavacabezas revestidos en eskay claro. Como alternativa posible se sugiere el uso de una bata al cliente. Es imposible eliminar las manchas de vaquero sin dañar el eskay.

## PT

PARA AS ÁREAS DE LAVAGEM E ÁREAS TÉCNICAS A STELLA B SUGERE O USO DE COURVIM ESCURO.

A EMPRESA NÃO GARANTE A DURABILIDADE DO COURO EM CASO DE COLORAÇÃO

DICAS: lavar com uma esponja não abrasiva embebida em água e sabão neutro. Remover as manchas de laquê com sabão e água ou utilize como alternativa um produto apropriado para limpar couro e courvim. Atenção: nunca utilize álcool, benzina, água sanitária, solventes, produtos químicos de limpeza, ou spray para limpeza. Remova imediatamente a mancha de tinta! maior é o tempo que permanece no courvim e menores são a possibilidade de limpa-lo Profundamente. A tinta agrede a superfície do courvin durante todo o tempo que permanece nela. Não acomodar a clientes que usam roupas escuras(jeans) nas poltronas e lavatórios com courvin de cores claras. uma alternativa pode ser pedir para a clientes colocarem um roupão. Não é possível eliminar manchas de jeans sem danificar o courvin.



# INDEX



DOMINGO  
p. 15



AURIGA  
p. 7



CELESTE  
p. 9



ALBA  
p. 11



SKIP  
p. 13



ANGEL  
p. 17



ROCKY  
p. 19



ELVIS  
p. 21



SISSI  
p. 20



CASSIOPEA  
p. 30



HAIR STATION  
p. 36



ECO STEAM  
p. 37



ANDROMEDA  
p. 31



PEGASO  
p. 30



JELLY FISH  
p. 33



UPGRADE EASY  
p. 32



MAGNETICOLOR  
p. 35



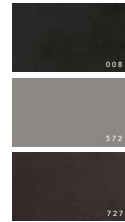
DELUXE  
p. 34



LAPO B  
p. 25



SWAN  
P. 27



SKAY  
P. 44



GROUPE ARGAN  
p. 40



CASANOVA  
2100 PLUS  
p. 38



LE PLUME PLUS  
p. 39



LIGHT MY DRYER  
p. 41



GOOD MORNING  
p. 41

