



MYDESIGNFORYOU2019

BEAUTY STAR A.A.M Srl  
è una azienda  
MALETTI GROUP

Le foto sono destinate a mostrare i prodotti in un ambiente ideale - Beautystar si riserva il diritto di apportare modifiche ai suoi prodotti.  
The photos are intended to show the products in a perfect setting - Beautystar reserves the right to make changes to its products.  
Les photos sont destinées à montrer les produits dans un cadre parfait - Beautystar se réserve le droit d'apporter des modifications à ses produits.  
Todas las imágenes utilizadas son sólo para fines ilustrativos - Beautystar se reserva el derecho de modificar los productos mostrados.  
Die Fotos sollen die Produkte in einem perfekten Rahmen präsentieren - Die Beautystar behält sich das Recht vor, Änderungen an ihren Produkten vorzunehmen.



MYDESIGNFORYOU2018/2019

## Made in Italy

L'azienda **Beautystar** da sempre si impegna a ricercare nuove soluzioni tecniche, produttive e commerciali che le consentono di creare prodotti d'arredo e complementi realizzati in Italia con un ottimo rapporto estetica, qualità e prezzo. Uno stile unico per forme e idee che coniugano bellezza e funzionalità: soluzioni e innovazioni che nascono dall'unione di qualità 100% made in Italy e design accessibile.

**Beautystar** company is always engaged in looking for new technical, productive and commercial solutions which enable the company to produce furnishing products realized in Italy with an excellent value for money and aesthetics as well. A unique style for shapes and ideas which combine beauty and functionality: solutions and innovations which are born from the union of quality 100% made in Italy and accessible design.

La société **Beautystar** est toujours à la recherche de nouvelles solutions techniques, productives et commerciales qui permettent à l'entreprise de produire des produits d'ameublement réalisés en Italie avec un excellent rapport qualité-prix et esthétique. Un style unique pour les formes et les idées qui combinent beauté et fonctionnalité: des solutions et des innovations qui naissent de l'union de la qualité 100% made in Italy et du design accessible.

La empresa **Beautystar** siempre se ha comprometido a investigar nuevas soluciones técnicas, de producción y comerciales que le permitan crear productos de decoración y accesorios fabricados en Italia con una excelente relación estética, calidad y precio. Un estilo único para formas e ideas que combinan belleza y funcionalidad: soluciones e innovaciones que surgen de la unión de calidad 100% hecha en Italia y el diseño accesible.



Das Unternehmen **Beautystar** bemüht sich schon immer neue technische, produktive und gewerbliche Lösungen zu finden, die erlauben, neue in Italien hergestellte Einrichtungs- und Ausstattungsgegenstände mit sehr gutem Ästhetik-, Qualität- und Preis-Verhältnis zu erzeugen. Ein einzigartiger Stil von Formen und Ideen verbunden mit Schönheit und Funktionalitäten: Lösungen und Innovationen, die die 100% Qualität Made in Italy und das erschwingliche Design miteinander verbinden.

## Services an Process

**Beautystar** collabora con progettisti di tutto il mondo per sviluppare e gestire complessi progetti "chiavi in mano", arredi speciali e interior fit-out di saloni di bellezza, accademie, franchising, alberghi, SPA e tanto altro ancora. Progettazione gratuita del tuo salone dalla pianta al progetto in 3D, all'assistenza in cantiere, al montaggio e manutenzione ordinaria.

**Beautystar** works together with designers from all over the world to develop and handle complex turn-key projects, special equipments and interior fit-out beauty salons, academies, franchising, hotels, SPA and much more. Free of charges projects of your salon from the plan till the 3D project, the assistance on site, the assemblage and the ordinary maintenance.

**Beautystar** travaille avec des designers du monde entier pour développer et gérer des projets clés en main complexes, des équipements spéciaux et des salons de beauté d'intérieur, des académies, des franchises, des hôtels, SPA et bien plus encore. Du projet gratuit de votre salon (plan d'implantation) à la réalisation du projet en visuels 3D, l'assistance sur site, le montage et l'entretien courant.

**Beautystar** colabora con diseñadores de todo el mundo para desarrollar y administrar proyectos complejos "llave en mano", mobiliario especial y equipamiento interior de salones de belleza, academias, franquicias, hoteles, SPA y mucho más. Diseño gratuito de su salón desde la planta hasta el proyecto 3D, asistencia en el sitio, montaje y mantenimiento ordinario.



**Beautystar** arbeitet mit Planern aus aller Welt zusammen, um komplexe "schlüsselfertige" Projekte, spezielle Einrichtungsgegenstände, Innenausstattungen für Schönheitssalon, Akademien, Franchising, Hotels, SPA und vieles mehr zu entwickeln. Kostenlose Planung Ihres Salons beginnend von der Zeichnung bis zum dreidimensionalen Projekt, von der Assistenz an Ort und Stelle bis zur Montage und Instandhaltung.

## Contact Us

[www.beautystar.com](http://www.beautystar.com) - [info@beautystar.com](mailto:info@beautystar.com)

# Corporate Profile

**Beautystar** is part of Maletti Group.

Maletti Group was founded in Scandiano (RE) in 1936 from the association of two minds, the one of Mrs. Noris Sassi and the one of Mr. Guerrino Maletti, respectively mother and father of the current President, Danilo, and of the Vice President, Guido. For more than 80 years, Maletti Group is a name that stands for design, innovation, technology and great passion which have brought the company to gain the position of leadership in the world of beauty-design, from hairstylists to barbers, from Beauty Centers to Spa and in the whole world of accessories.

**Beautystar** was born in the middle of years '90 from the initiative of some operators, after the acquisition of AAM (Associated Artisans Maletti an old company who Guerrino Maletti had founded in the postwar period), with a unique purpose: being of support to all the hairstylists who want to make a salon rich of aesthetic contents, in line with the latest design trends at a competitive price.

**Beautystar** fait partie du groupe Maletti.

Le Groupe Maletti est né à Scandiano (RE) en 1936 de l'association de deux esprits, celui de Mme Noris Sassi et celui de M. Guerrino Maletti, respectivement mère et père de l'actuel président, Danilo Maletti, et du vice-président, Guido Maletti. Depuis plus de 80 ans, le Groupe Maletti est synonyme de design, d'innovation, de technologie et de grande passion qui l'ont amené à occuper une position de leader dans le monde du design de beauté, des coiffeurs aux barbiers, des centres de beauté aux Spa et au monde entier des accessoires. **Beautystar** est née au milieu des années '90 de l'initiative de certains opérateurs, après l'acquisition de AAM (Artisans Associés Maletti, une ancienne société que Guerrino Maletti avait fondée dans l'après-guerre), dans le seul but d'être un soutien à tous les coiffeurs qui veulent faire un salon riche en contenu esthétique, en accord avec les derniers modèles de design à un prix compétitif.

**Beautystar** es una compañía del Grupo Maletti.

Maletti Group nació en Scandiano (RE) en 1936 de la asociación de dos mentes brillantes, las de Noris Sassi y Guerrino Maletti, respectivamente madre y padre del actual presidente,

Danilo, y el vicepresidente, Guido. Durante más de 80 años, Maletti Group es sinónimo de diseño, innovación, tecnología y gran pasión que han llevado a la compañía a ostentar el puesto de líder mundial en belleza y diseño, desde estilistas hasta barberos desde centros de belleza hasta spas y el mundo de accesorios. **Beautystar** fue fundada a mediados de los años 90 por iniciativa de operadores del sector, luego de la adquisición de AAM ("Artigiani-Associates-Maletti", una antigua empresa que Guerrino Maletti había fundado después de la guerra), con un único propósito: ser soporte para todos los estilistas que desean crear un salón lleno de contenido estético, en línea con las últimas tendencias de diseño a bajo precio.

**Beautystar** st ein Unternehmen der Gruppe Maletti.

Maletti Group wurde im Jahr 1936 in Scandiano (RE) durch eine Vereinigung von zwei cleveren Köpfen, sprich Noris Sassi und Guerrino Maletti, respektive Mutter und Vater des aktuellen Präsidenten Danilo und des Vizepräsidenten Guido. Seit über 80 Jahren ist Maletti Group Synonym für Design,

Innovation, Technologie und große Leidenschaft, die das Unternehmen zu einem weltweit führenden Betrieb für Beauty-Design, Hair-Stylisten, Herrenfriseure, Kosmetiksalon, SPA und entsprechende Zubehöre gemacht hat. Das Unternehmen **Beautystar** wurde Mitte der 90er Jahren durch Initiative der Experten des Sektors mit einer einzigen Absicht gegründet, nachdem AAM ("Vereinigung der Handwerker Maletti" – eine alte Gesellschaft, die Guerrino Maletti in der Nachkriegszeit gegründet hatte) den Betrieb erwarb: das Unternehmen soll allen Hair-Stylisten Support leisten, die einen schönen Salon reich an modernsten Tendenzen für Design zu einem günstigen Preis ausstatten möchten.





## Anita

W 70 - H MIN 84 / MAX 96 - D 65 CM

**Poltrona da lavoro girevole**  
**Struttura in poliuretano espanso da stampo con inserto metallico. Rivestimento in Skay.**

Revolving work chair with expanded polyurethane foam, and inside metal structure. Skay covering.

**Fauteuil de travail pivotant Structure en mousse de polyuréthane expansé avec insert métallique a l'intérieur. Revêtement en skai.**

Sillón giratorio. Structura con espuma de poliuretano con inserto metálico interna. Revestimiento en skay.

**Drehsessel. Struktur aus Polyurethan-Schaumstoff mit Metalleinsatz. Kunstleder Bezug**

## Anita Reclinabile

W 70 - H MIN 99 / MAX 110 - D 67 CM

**Poltrona da lavoro reclinabile e girevole. Struttura in poliuretano espanso da stampo con inserto metallico. Rivestimento in Skay.**  
**\*Disponibile solo con base Disco block e Qua block.**

Revolving work chair with reclinable backrest and height adjustable headrest. Expanded polyurethane foam and inside metal structure. Skay covering. \*Available only on Disco block and Qua block.

**Fauteuil de travail pivotant avec dossier reclinable et appui tête réglable en hauteur. Structure en mousse de polyuréthane expansé avec insert métallique a l'intérieur. Revêtement en skai.**  
**\*Disponibile seulement sur base Disco block et Qua block**

Sillón giratorio con sistema de reclinado e reposacabeza ajustable en altura. Estructura con espuma de poliuretano con inserto metálico interno. Revestimiento en skay.  
 \*Disponibile solo con base Disco block y Qua block.

**Drehsessel mit verstellbar Rückenlehne und Kopfstütze.**  
**ùStruktur aus Polyurethan-Schaumstoff mit Metalleinsatz. Kunstleder Bezug. \*Verfügbar nur mit Disco oder Qua Fuß**



BASE CRO BLOCKA499CBL



BASE DISCO BLOCKA799DBL



BASE QUA BLOCKA998QBL





## Moon Reclinabile

W 61 - H MIN 100 / MAX 111 - D 90 CM

**Poltrona girevole. Struttura in poliuretano espanso schiumato bassa densità con inserto metallico. Rivestimento in skay. Sistema di reclinazione in metallo verniciato con pompa/molla a gas. \*Disponibile solo con base Disco block e Qua block.**

Revolving work chair with low density expanded polyurethane foam structure and metal insert. Skay covering. Painted metal reclining system with gas pump/spring.

\*Available only on Disco block and Qua block.

**Fauteuil de travail pivotant structure en mousse de polyuréthane expansée faible densité avec insert en métal. Revêtement en skai. Système d'inclinaison en métal peint avec pompe/ressort à gaz. \*Disponibile seulement sur base Disco block et Qua block.**

Sillón giratorio. Estructura con espuma de poliuretano baja densidad con inserto metálico. Revestimiento en skay.

\*Disponibile solo con base Disco block y Qua block.

**Drehsessel. Struktur aus Polyurethan-Schaumstoff mit Metalleinsatz. Bezug aus Kunstleder.**

**Kippvorrichtung aus lackiertem Metall mit Pumpe bzw. Gasfeder.**

\*Verfügbar nur mit Disco oder Qua Füß.



BASE CRO BLOCKA499CBL



BASE DISCO BLOCKA799DBL



BASE QUA BLOCKA998QBL

## Moon

W 61 - H MIN 79 / MAX 90 - D 61 CM

**Poltrona girevole. Struttura in poliuretano espanso schiumato bassa densità con inserto metallico. Rivestimento in skay.**

Revolving work chair with low density expanded polyurethane foam. Structure and metal insert. Skay covering.

**Fauteuil de travail pivotant structure en mousse de polyuréthane expansée faible densité avec insert en métal revêtement en skai.**

Sillón giratorio. Structura con espuma de poliuretano densidad con inserto metálico. Revestimiento en skay.

**Drehsessel. Struktur aus Polyurethan-Schaumstoff mit Metalleinsatz. Bezug aus Kunstleder.**



## Kami Reclinabile

W 61 - H MIN 95 / MAX 122 - D 72/120 CM

**Poltrona da lavoro girevole. Struttura in poliuretano espanso schiumato bassa densità con inserto metallico.**

**Rivestimento in skay. Sistema di reclinazione in metallo verniciato con pompa/molla a gas. Braccioli in alluminio.**

**\*Disponibile solo con base Disco block e Qua block.**

Revolving work chair with low density expanded polyurethane foam structure and metal insert. Skay covering. Aluminium armrests.

Painted metal reclining system with gas pump/spring.

\*Available only on Disco block and Qua block.

**Fauteuil de travail pivotant. Accoudoirs en aluminium.**

**Structure en mousse de polyuréthane expansée faible densité avec insert en métal revêtement en skai. Système d'inclinaison en métal peint avec pompe/ressort à gaz.**

**\*Disponible seulement sur base Disco block et Qua block.**

Sillón de trabajo giratorio. Brazos de aluminio fundido.

Estructura con espuma de poliuretano baja densidad con inserto metálico. Revestimiento en skay. Sistema de reclinado de metal pintado con bomba/muelle de gas.

\*Disponibile solo con base Disco block y Qua block.

**Drehbarer Herrensessel. Armlehnen aus verchromten.**

**Struktur aus Polyurethan-Schaumstoff mit Metalleinsatz.**

**Bezug aus Kunstleder, Kippvorrichtung aus lackiertem Metall mit Pumpe bzw. Gasfeder.**

**\*Verfügbar nur mit Disco oder Qua Fuß**



## Kami

W 64 - H MIN 86 / MAX 97 - D 72 CM

**Poltrona da lavoro girevole.**

**Struttura in poliuretano espanso schiumato bassa densità con inserto metallico.**

**Braccioli in alluminio. Rivestimento in skay.**

Revolving work chair with low density expanded polyurethane foam structure and metal insert.

Aluminium armrests.

Skay covering

**Fauteuil de travail pivotant. Accoudoirs en aluminium.**

**Structure en mousse de polyuréthane expansée faible densité avec insert en métal.**

**Revêtement en skai.**

Sillón de trabajo giratorio. Brazos de aluminio fundido.

Estructura con espuma de poliuretano.

Baja densidad con inserto metálico.

Revestimiento en skay.

**Drehbarer Arbeitsessel. Armlehnen aus verchromten.**

**Struktur aus Polyurethan-Schaumstoff mit Metalleinsat.**

**Bezug aus Kunstleder.**



BASE CRO BLOCK A499CBL



BASE DISCO BLOCK A799DBL



BASE QUA BLOCK A998QBL



## Charme Reclinabile

W 65 - H MIN 104 / MAX 114 - D 65/86 CM

**Poltrona girevole. Schienale reclinabile. Struttura poliuretano espanso. Rivestimento skay. Sistema di reclinazione in metallo verniciato con pompa/molla a gas.**

**\* Disponibile solo con base Disco block e Qua block.**

Swivel working chair. Reclining back. Frame of foamed polyurethane. Skay cover. Painted metal reclining system with gas pump/spring. \* Available only on Disco block and Qua block.

**Fauteuil pivotant. Structure mousse polyuréthane. Revêtement skay. Système d'inclinaison en métal peint avec pompe/ressort à gaz. \* Disponible seulement sur base Disco block et Qua block.**

Sillón pivotante con respaldo reclinable. Estructura en espuma de poliuretano. Revestimiento skay y base con bomba hidráulica. Sistema de reclinado de metal pintado con bomba/muelle de gas. \* Disponible solo con base Disco block y Qua block.

**Drehbarer Arbeitssessel mit neigbare Rückenlehne. Struktur aus PUR-Schaum. Kunstleder-Bezug. Kippvorrichtung aus lackiertem Metall mit Pumpe bzw. Gasfeder. \*Verfügbar nur mit Disco oder Qua Fuß**



## Charme

W 65 - H MIN 87 / MAX 99 - D 65 CM

**Poltrona girevole. Struttura poliuretano espanso. Rivestimento skay.**

Swivel working chair. Frame of foamed polyurethane. Skay cover.

**Fauteuil pivotant. Structure mousse polyuréthane. Revêtement skay.**

Sillón pivotante. Estructura en espuma de poliuretano. Revestimiento skay.

**Drehbarer Arbeitssessel. Struktur aus PUR-Schaum. Kunstleder-Bezug.**



BASE CRO BLOCKA499CBL



BASE DISCO BLOCKA799DBL



BASE QUA BLOCKA998QBL



# WORKING CHAIR

## Smile design Christophe Pillet

W 63 - H MIN 80 / MAX 90 - D 63 CM

**Poltrona girevole.**  
**Struttura poliuretano espanso.**  
**Rivestimento skay.**

Swivel working chair  
Frame polyurethane foam.  
Cover skay.

**Fauteuil pivotant.**  
**Structure en mousse polyuréthane.**  
**Revêtement skay.**

Sillón pivotante.  
Estructura espuma de poliuretano.  
Revestimiento skay.

**Drehbarer Arbeitssessel.**  
**Struktur aus PUR-Schaum.**  
**Kunstleder-Bezug.**



BASE CRO BLOCKA499CBL



BASE DISCO BLOCKA799DBL



BASE QUA BLOCKA998QBL





## Artemisia

W 70 - H MIN 80 / MAX 90 - D 71 CM

**Poltrona girevole.**  
**Struttura poliuretano espanso.**  
**Rivestimento skay.**

Swivel working chair.  
Frame polyurethane foam.  
Cover skay.

**Fauteuil pivotant.**  
**Structure en mousse polyuréthane.**  
**Revêtement skay.**

Sillón giratorio. Structura con espuma de poliuretano densidad con inserto metálico. Revestimiento en skay. Opción skay acolchado en el exterior del sillón.

**Drehsessel. Struktur aus Polyurethan-Schaumstoff mit Metalleinsatz. Bezug aus Kunstleder. Auf Wunsch gestepptes Kunstleder auf Sessel-Außenseite.**



BASE CRO BLOCK<sup>A499CBL</sup>



BASE DISCO BLOCK<sup>A799DBL</sup>



BASE QUA BLOCK<sup>A998QBL</sup>



## Square

W 71 - H MIN 85 / MAX 96 - D 64 CM

**Poltrona girevole. Struttura in poliuretano flessibile. Rivestimento skay.**

Swivel working chair. Structure of foamed polyurethane. Covering skay.

**Fauteuil pivotant. Structure en mousse de polyuréthane. Revêtement skay.**

Sillón pivotante. Estructura de poliuretano flexible, Revestimiento skay

**Drehbarer Arbeitssessel. Struktur aus PUR-Schaum. Kunstleder-Bezug.**



BASE CRO BLOCKA499CBL



BASE DISCO BLOCKA799DBL



BASE QUA BLOCKA998QBL



# WORKING CHAIR

## Venezia

W 62 - H MIN 48 / MAX 60 - D 56 CM

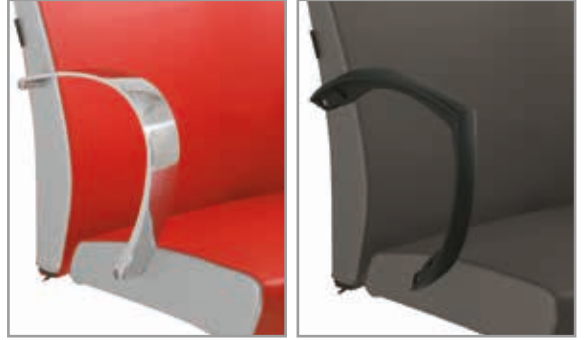
**Poltrona girevole.**  
**Bracciolo plastica nero o alluminio.**  
**Struttura in legno e schiumato. Rivestimento skay.**

Revolving working chair with black,  
grey plastic armrests or aluminum armrests.  
Structure of wood and foam. Covering skay.

**Fauteuil pivotant. Accoudoirs en plastique gris,  
noir ou accoudoirs en aluminium.**  
**Structure en bois et mousse. Revêtement skaï.**

Sillón giratorio. Brazos de plástico gris silver y negro.  
Brazos de aluminio fundido.  
Estructura de madera y de espuma. Revestimiento skay.

**Drehsessel.**  
**Armlehne aus verchromten oder schwarzem Kunststoff.**  
**Struktur aus Holz geschäumt. Bezug aus Kunstleder.**  
**Armlehne aus Grau und Schwarze PVC,**  
**oder aus Aluminium.**



BASE CRO BLOCKA499CBL



BASE DISCO BLOCKA799DBL



BASE QUA BLOCKA998QBL



# WORKING CHAIR

## Glamour

W 62 - H MIN 91 / MAX 103 - D 60 CM

**Poltrona girevole. Braccioli in alluminio.  
Struttura poliuretano espanso.  
Rivestimento skay.**

Swivel working chair.  
Aluminium armrests.  
Frame polyurethane foam.  
Cover skay

**Fauteuil pivotant.  
Accoudoirs en aluminium.  
Structure en mousse polyuréthane.  
Revêtement skay.**

Sillón pivotante.  
Brazos de aluminio fundido.  
Estructura espuma de poliuretano.  
Tapizado skay

**Drehbarer Arbeitsessel.  
Armlehnen aus verchromten.  
Struktur aus PUR-Schaum.  
Kunstleder-Bezug.**



BASE CRO BLOCKA499CBL



BASE DISCO BLOCKA799DBL



BASE QUA BLOCKA998QBL





# WAITING CHAIR



## Cube 2P , Cube 4P

design by Christophe Pillet

W 120 2P/140 4P - H 64- D 64 CM

**Divano 2/4 posti. Rivestimento skay piedi metallo grigio.  
Struttura interna legno e spugna.**

2/4-seater sofa. Skay cover grey metal feet.  
Inner frame of wood acovend foam.

**Canapé 2/4 places. Revêtements skay piètement métal gris.  
Structure intérieure bois et mousse.**

Sofá 2/4 plazas. Revestimiento skay patas metal gris.  
Estructura interna madera y espuma.

**Sofa 2/4-Sitze. Bezug Kunstleder Füße aus grauem Metall.  
Innenaufbau aus Holz und Schaumstoff.**



## DADA

W 40 - H 55- D 40 CM

## LUPIN

W 40 - H 55- D 40 CM

**Pouff attesa. Rivestimento skay.**

Waiting pouf. Skay cover.

**Pouf d'accueil. Revêtement skay.**

Pouf de espera. Revestimiento skay.

**Wartehocker. Kunstleder-Bezug.**



Dada



Lupin



## Satin Venezia

W 54 - H MIN 95 / MAX 105 - D 110 CM

**Lavaggio a un posto con seduta Venezia. Struttura in alluminio anodizzata protetta. Struttura interna in telaio metallo zincato. Codetta basculante bianca. Disponibile con bracciolo in plastica nera o grigia**

Single wash unit with Venezia seat. External protective casing of anodized aluminium. Internal frame of galvanised metal. White pivoting basin. Available with black or gray plastic armrest

**Bac de lavage avec siège de Venezia. Structure de protection en aluminium anodisé. Structure intérieure en métal galvanisé. Lavabo basculant blanc. disponible accoudoir plastique couleur noir ou gris**

Lavacabeza monoplaça con asiento de Venezia. Estructura de protección de aluminio anodizado. Bastidor interior de metal galvanizado. Cerámica basculante blanca. Disponible con apoyabrazos plástico negro o gris.

**Waschplatz mit Sitz in Venezia. Schützende Struktur aus eloxiertem Aluminium. Innenstruktur aus verzinktem Metall. Schwenkbares weißes Becken. Armlehne aus Grau und Schwarze PVC.**



## Satin Domingo

W 64 - H MIN 95 / MAX 105 - D 110 CM

**Lavaggio a un posto con seduta Domingo. Struttura in alluminio anodizzata protetta. Struttura interna in telaio metallo zincato. Codetta basculante bianca. Versione Top sky colorato, oppure top sky nero.**

Single wash unit with Domingo seat. External protective casing of anodized aluminium. Internal frame of galvanised metal. White pivoting basin. Version coloured sky upperpart, or black sky

**Bac de lavage avec siège de Domingo Structure de protection en aluminium anodisé. Structure intérieure en métal galvanisé. Lavabo basculant blanc. Option top sky couleur ou top sky noir.**

Lavacabeza monoplaça con asiento de Domingo. Estructura de protección de aluminio anodizado. Bastidor interior de metal galvanizado. Cerámica basculante blanca. Version top tapizado de color o de color solo negro.

**Waschplatz mit Sitz in Domingo. Schützende Struktur aus eloxiertem Aluminium. Innenstruktur aus verzinktem Metall. Schwenkbares weißes Becken.**





## Satin Charme

W 63 - H MIN 95 / MAX 104 - D 110 CM

**Lavaggio a un posto con seduta Charme. Struttura in alluminio anodizzata protetta. Struttura interna in telaio metallo zincato. Codetta basculante bianca. Versione Top skay colorato, oppure top skay nero.**

Single wash unit with Charme seat. External protective casing of anodized aluminium. Internal frame of galvanised metal. White pivoting basin. Version coloured skay upperpart, or black skay upperpart.

**Bac de lavage avec siège de Charme. Structure de protection en aluminium anodisé. Structure intérieure en métal galvanisé. Lavabo basculant blanc. Option top skay couleur ou top skay noir.**

Lavacabeza monoplaça con asiento de Charme. Estructura de protección de aluminio anodizado. Bastidor interior de metal galvanizado. Cerámica basculante blanca. Version top tapizado de color o de color solo negro.

**Waschplatz mit Sitz in Charme. Schützende Struktur aus eloxiertem Aluminium. Innenstruktur aus verzinktem Metall. Schwenkbares weißes Becken.**



## Satin Glamour

W 60 - H MIN 95 / MAX 105 - D 110CM

**Lavaggio a un posto con seduta Glamour. Struttura in alluminio anodizzata protetta. Struttura interna in telaio metallo zincato. Codetta basculante bianca.**

Single wash unit with Glamour seat. External protective casing of anodized aluminium. Internal frame of galvanised metal. White pivoting basin.

**Bac de lavage avec siège de Glamour. Structure de protection en aluminium anodisé. Structure intérieure en métal galvanisé. Lavabo basculant blanc.**

Lavacabeza monoplaça con asiento de Glamour. Estructura de protección de aluminio anodizado. Bastidor interior de metal galvanizado. Cerámica basculante blanca.

**Waschplatz mit Sitz in glamour. Schützende Struktur aus eloxiertem Aluminium. Innenstruktur aus verzinktem Metall.**





## Pillet Smile

W 63 - H MIN 95 / MAX 104 - D 114 CM

**Lavatesta ad un posto**  
**Struttura interna in metallo verniciato.**  
**Carteratura esterna in ABS bianco**  
**Codetta basculante in ceramica bianca.**

Single washing unit.  
 Internal frame of painted metal.  
 External casing of white ABS.  
 Pivoting basin of white ceramic.

**Bac de lavage.**  
**Structure intérieure en métal verni.**  
**Carter extérieur en ABS blanc.**  
**Lavabo basculant céramique blanche.**

Lavacabeza monoplaça.  
 Estructura interior de metal  
 barnizado. Carter exterior de ABS blanco.  
 Cerámica basculante blanca.

**Waschlanlage. Innenstruktur aus lackiertem Metall.**  
**Außenverkleidung aus lackiert ABS weißem.**  
**Schwenkbares Becken aus weißer Keramik.**





## Marcello Lounge Fix

W 70 - H MIN 98 / MAX 106 - D 122 CM

## Marcello Lounge Relax

## Marcello Lounge Air Massage

W 70 - H MIN 98 / MAX 106 - D 122/165 CM

Lavatesta monoposto con telaio in acciaio zincato e poliuretano.

- 1) Sedile ribaltabile - 2) Codetta grandi dimensioni
- 3) Miscelatore antigoccia su richiesta
- 4) Schienale con supporto lombare
- 5) Pulsantiera ergonomica per operatore
- 6) Porta salvietta laterale
- 7) Piano appoggio prodotti su carter posteriore
- 8) Ampia superficie di contatto a terra per allacciamenti idraulici
- 9) Alzagambe elettrico nella versione Relax e Air massage
- 10) Massaggio ad aria nella versione Air massage

Single-seat Wash unit with galvanized frame steel and polyurethane.

- 1) Folding seat - 2) Large size ceramic basin
- 3) Anti-drip mixer on request
- 4) Backrest with lumbar support
- 5) Ergonomic operator panelboard
- 6) Side towel holder
- 7) Product support shelf on the rear casing
- 8) Wide contact surface on the ground for hydraulic connections
- 9) Electric legrest in the Relax and Air massage version
- 10) Air massage system only in the Air massage version

Bac de lavage monoplace avec structure en acier galvanisé et polyuréthane.

- 1) Assise basculante - 2) Couvette de grand dimensions
- 3) Mitigeur anti-goutte sur demande
- 4) Dossier avec support lombaire
- 5) Position télécommande ergonomique pour opérateur
- 6) Porte-serviettes latéral
- 7) Étagère de support produit sur le carter postérieur.
- 8) Large surface de contact au sol pour les connexions hydrauliques
- 9) Relève-jambes électrique pour la versions Relax et Air Massage
- 10) Massage à air pour la version Air Massage.

Lavabeza con estructura de acero galvanizado y poliuretano.

- 1) Asiento plegable - 2) Pica de ceramica grande
- 3) Grifo antigoteo a petición
- 4) Respaldo con soporte lumbar.
- 5) Panel de comando en posición ergonomica por el operador
- 6) Soperete de toalla lateral
- 7) Estante de soporte producto en la carcasa trasera
- 8) Amplia superficie de contacto en el suelo para conexiones hidráulicas.
- 9) Levanta piernas eléctrico en la versión Relax y Air Massage.
- 10) Masaje de aire en la versión de Air Massage.

Waschanlage mit Struktur aus Stahl und Polyurethan.

- 1) mit Verstellbar Rückenlehne - 2) Große Backen
- 3) Acquastop Mixer auf Anfrage
- 4) Rückenlehne mit Lordosenstütze
- 5) Ergonomische Fernbedienung
- 6) Handtuchhalter
- 7) Produktträger
- 8) Breite Kontaktfläche am Boden für hydraulische Verbindungen
- 9) Elektrischer Beinheber in der Relax- und Luftmassageversion
- 10) Luftmassage in der Version Air massage







## Cleopatra Lounge Fix

W 70 - H MIN 98 / MAX 106 - D 122 CM

## Cleopatra Lounge Relax

## Cleopatra Lounge Air Massage

W 70 - H MIN 98 / MAX 106 - D 122/165 CM

Lavatesta monoposto con telaio in acciaio zincato e poliuretano.

- 1) Sedile ribaltabile - 2) Codetta grandi dimensioni
- 3) Miselatore antigoccia su richiesta
- 4) Schienale con supporto lombare
- 5) Pulsantiera ergonomica per operatore
- 6) Porta salvietta laterale
- 7) Piano appoggio prodotti su carter posteriore
- 8) Ampia superficie di contatto a terra per allacciamenti idraulici
- 9) Alzagambe elettrico nella versione Relax e Air massage
- 10) Massaggio ad aria nella versione Air massage

Single-seat Wash unit with galvanized frame steel and polyurethane.

- 1) Folding seat - 2) Large size ceramic basin
- 3) Anti-drip mixer on request
- 4) Backrest with lumbar support
- 5) Ergonomic operator panelboard
- 6) Side towel holder
- 7) Product support shelf on the rear casing
- 8) Wide contact surface on the ground for hydraulic connections
- 9) Electric legrest in the Relax and Air massage version
- 10) Air massage system only in the Air massage version

Bac de lavage monoplace avec structure en acier galvanisé et polyuréthane.

- 1) Assise basculante - 2) Couvette de grand dimensions
- 3) Mitigeur anti-goutte sur demande
- 4) Dossier avec support lombaire
- 5) Position télécommande ergonomique pour opérateur
- 6) Porte-serviettes latéral
- 7) Étagère de support produit sur le carter postérieur.
- 8) Large surface de contact au sol pour les connexions hydrauliques
- 9) Relève-jambes électrique pour la versions Relax et Air Massage
- 10) Massage à air pour la version Air Massage.

Lavabeza con estructura de acero galvanizado y poliuretano.

- 1) Asiento plegable - 2) Pica de ceramica grande
- 3) Grifo antigoteo a petición
- 4) Respaldo con soporte lumbar.
- 5) Panel de comando en posición ergonomica por el operador
- 6) Soperete de toalla lateral
- 7) Estante de soporte producto en la carcasa trasera
- 8) Amplia superficie de contacto en el suelo para conexiones hidráulicas.
- 9) Levanta piernas eléctrico en la versión Relax y Air Massage.
- 10) Masaje de aire en la versión de Air Massage.

Waschanlage mit Struktur aus Stahl und Polyurethan.

- 1) mit Verstellbar Rückenlehne - 2) Große Backen
- 3) Acquastop Mixer auf Anfrage
- 4) Rückenlehne mit Lordosenstütze
- 5) Ergonomische Fernbedienung
- 6) Handtuchhalter
- 7) Produktträger
- 8) Breite Kontaktfläche am Boden für hydraulische Verbindungen
- 9) Elektrischer Beinheber in der Relax- und Luftmassageversion
- 10) Luftmassage in der Version Air massage





## Almond Relax Almond Air Massage

W 75 - H MIN 101/ MAX 112 - D 130/177 CM

**Lavatesta ad un posto: versioni RELAX (con alzagambe elettrico), AIR MASSAGE (con alzagambe elettrico e massaggio ad aria). Struttura in metallo zincato. Codetta basculante in ceramica bianca. Poltrona imbottita con espanso da lastra + inserti in legno multistrato. Rivestimento in skay.**

Base version wash unit, RELAX (with electric leg lift), AIR MASSAGE (with electric leg lift and air massage) galvanised metal structure, white ceramic tilting basin. Chair padded with expanded polyurethane panels + engineered wood inserts. Skay covering.

**Bac de lavage version base, RELAX (avec relève-jambes électrique), AIR MASSAGE (avec relèv. électrique et massage à air) structure en métal zingué cuvette basculante en céramique blanche fauteuil rembourré avec expansé de plaque + inserts en bois multicouches revêtement en skai**

Lavacabeza versión RELAX (con reposapiernas eléctrico), AIR MASSAGE (con reposapiernas eléctrico y masaje por aire). Estructura de metal galvanizado, cubeta basculante de cerámica blanca. Sillón acolchado de lámina de espuma + insertos de madera estratificada. Revestimiento en skay.

**Waschanlage in Ausführung RELAX (mit elektr. Beinheber), AIR MASSAGEX (mit elektr. Beinheber und Druckluftmassage). Struktur aus verzinktem Metall. Kippwaschbecken aus weißer Keramik. Mit Schaumstoffplatten gepolsterter Sessel mit Einsätzen aus Sperrholz. Bezug aus Kunstleder.**







## Artemisia wash Fix slim

W 63 - H MIN 96/ MAX 104 - D 127 CM

## Artemisia wash Relax slim

## Artemisia wash Roller Massage slim

## Artemisia wash Air Massage slim

W 63 - H MIN 96/ MAX 104 - D 127/151 CM



**Lavatesta ad monoposto: versioni FIX, RELAX (con alzagambe elettrico), ROLLER MASSAGE (con alzagambe elettrico e massaggio a rulli), AIR MASSAGE (con alzagambe elettrico e massaggio ad aria). Struttura interna in metallo zincato. Poltrona imbottita con espanso da lastra + inserto in legno multistartato. (possibile versione con il bracciolo slim) Rivestimento in skay. Carter posteriore in plastica bianca termoformata. Carter zoccoli in acciaio inox lucido. Codetta reclinabile in ceramica bianco smaltata.**

Single wash Unit, FIX version, RELAX version (with electric legrest), AIR MASSAGE version (with electric legsrest and air massage). Internal frame of galvanised metal. Padded armchair with sheet foam + inserts in multi-layer wood. (possibility to have a slim version armrest). Skay cover. Back structure of white thermoformed plastic. Bases structure of polished stainless steel. Pivoting basin of white ceramic.



**Bac de lavage à une place version FIX, RELAX (avec lève-jambes électrique), ROLLER MASSAGE (avec lève-jambes électrique et massage shiatsu), AIR MASSAGE (avec lève-jambes électrique et massage à air). Structure intérieure en métal galvanisé. Fauteuil rembouré avec plaque d'expansé + inserts en bois multicouche, (disponible version avec l'accoudeur slim). Revêtement skai. Carter postérieur en plastique blanche thermoformé. Carter socle en acier inox brillant. Lavabo basculant en céramique blanche.**

Lavado de una plaza versión FIX, RELAX (con reposapiernas eléctrico), ROLLER MASSAGE (con reposapiernas eléctrico y masaje de rodillos), AIR MASSAGE (con reposapiernas eléctrico y masaje por aire) estructura interna de metal galvanizado. Silón acolchado con lámina de espuma + inserto de madera estratificada. (posible versión con el brazo slim), Revestimiento en skay. Carter de protección de plástico blanco termoformado. Carter zócalos de acero inox brillante. Cubeta reclinable de cerámica blanca esmaltada.

**Einzelplatz-Waschanlage in den Ausführungen FIX, RELAX (mit elektrischem Beinheber), ROLLER MASSAGE (mit elektrischem Beinheber und Rollen-Massage), AIR MASSAGE (mit elektrischem Beinheber und Druckluftmassage); interne Struktur aus verzinktem Metall. Mit Schaumstoffplatten gepolsterter Sessel + Einsätze aus Sperrholz. (Ausführung mit der Armlehne Slim möglich) Bezug aus Kunstleder. Rückseitige Abdeckung aus thermogeformtem weißem Kunststoff Sockelverkleidungen aus glänzendem nichtrostendem Stahl. Kippwaschbecken aus weißer glasierter Keramik.**



## Konka Access Evo Relax Konka Access Evo AirMassage

W 62 - H MIN 85/ MAX 119 - D 125/148 CM

**Lavatesta monoposto versione RELAX (con alzagambe elettrico), AIR MASSAGE (con alzagambe elettrico e massaggio ad aria). Struttura interna in metallo zincato.**

**Poltrona imbottita con espanso da lastra + inserto in legno multistrato, bracciolo in poliuretano espanso, rivestimento in sky. Carter posteriore in plastica bianca termoformata.**

**Codetta reclinabile in ceramica bianco smaltata. Regolazione struttura lavaggio in altezza (+ 25 CM).**

One place wash unit, RELAX version (with electrical leglift), AIR MASSAGE (with electrical leglift & air massage). Galvanised steel frame. Chair in smooth polyurethane foamed by die. Covered by sky. Posterior cover in white plastic shaped. Base cover in stainless steel finished Reclining basin in white ceramic. Height adjustment of the frame wash unit (+25 CM).

**Bac de lavage à une place version RELAX (avec relève-jambes électrique), AIR MASSAGE (avec relève-jambes électrique et massage à air).**

**Structure intérieure en métal galvanisé. Fauteuil rembouré avec plaque d'expansé + inserts en bois multicouche, accoudoir en polyuréthane expansé, revêtement skaï. Carter postérieur en plastique blanche thermoformée. Cuvette basculante en céramique blanche - laquée.**

**Réglage structure bac de lavage en hauteur (+25 CM).**

Lavacabeza de una plaza versión RELAX (con reposapiernas eléctrico) AIR MASSAGE (con reposapiernas eléctrico y masaje por aire). Estructura interna de metal galvanizado.

Sillón acolchado con lámina de espuma + inserto de madera estratificada, brazo con espuma de poliuretano, revestimiento en sky. Cáster de protección de plástico blanco termoformado. Cubeta reclinable de cerámica blanca esmaltada. Regulación estructura lavado en altura (+25 CM).

**Einzelplatz-Waschanlage in den Ausführungen RELAX**

**(mit elektrischem Beinheber), AIR MASSAGE (mit elektrischem Beinheber und Druckluftmassage).**

**Interne Struktur aus verzinktem Metall. Mit Schaumstoffplatten gepolsterter Sessel + Einsätze aus Sperrholz, Armlehne aus Polyurethanschaum, Bezug aus Kunstleder. Rückseitige Abdeckung aus thermogeformtem weißem Kunststoff Kippwaschbecken aus weißer glasierter Keramik.**

**Höhenverstellung der Waschstruktur (+25 CM).**



H Max 25 CM

## Artemisia Access Evo Relax Artemisia Access Evo Air Massage

W 63 - H MIN 85/ MAX 119 - D 128/160 CM

**Lavatesta monoposto: versioni RELAX (con alzagambe elettrico), AIR MASSAGE (con alzagambe elettrico e massaggio ad aria). Struttura interna in metallo zincato. Poltrona imbottita con espanso da lastra + inserto in legno multistrato, bracciolo in poliuretano espanso, rivestimento in skay. Carter posteriore in plastica bianca termoformata. Codetta reclinabile in ceramica bianco smaltata. Regolazione struttura lavaggio in altezza (+ 25 CM).**

One place wash unit, RELAX version (with electrical leglift), AIR MASSAGE (with electrical leglift & air massage). Galvanised steel frame. Chair in smooth polyurethane foamed by die. Covered by skay. Posterior cover in white plastic shaped. Base cover in stainless steel finished. Reclining basin in white ceramic. Height adjustment of the frame wash unit (+ 250 mm).

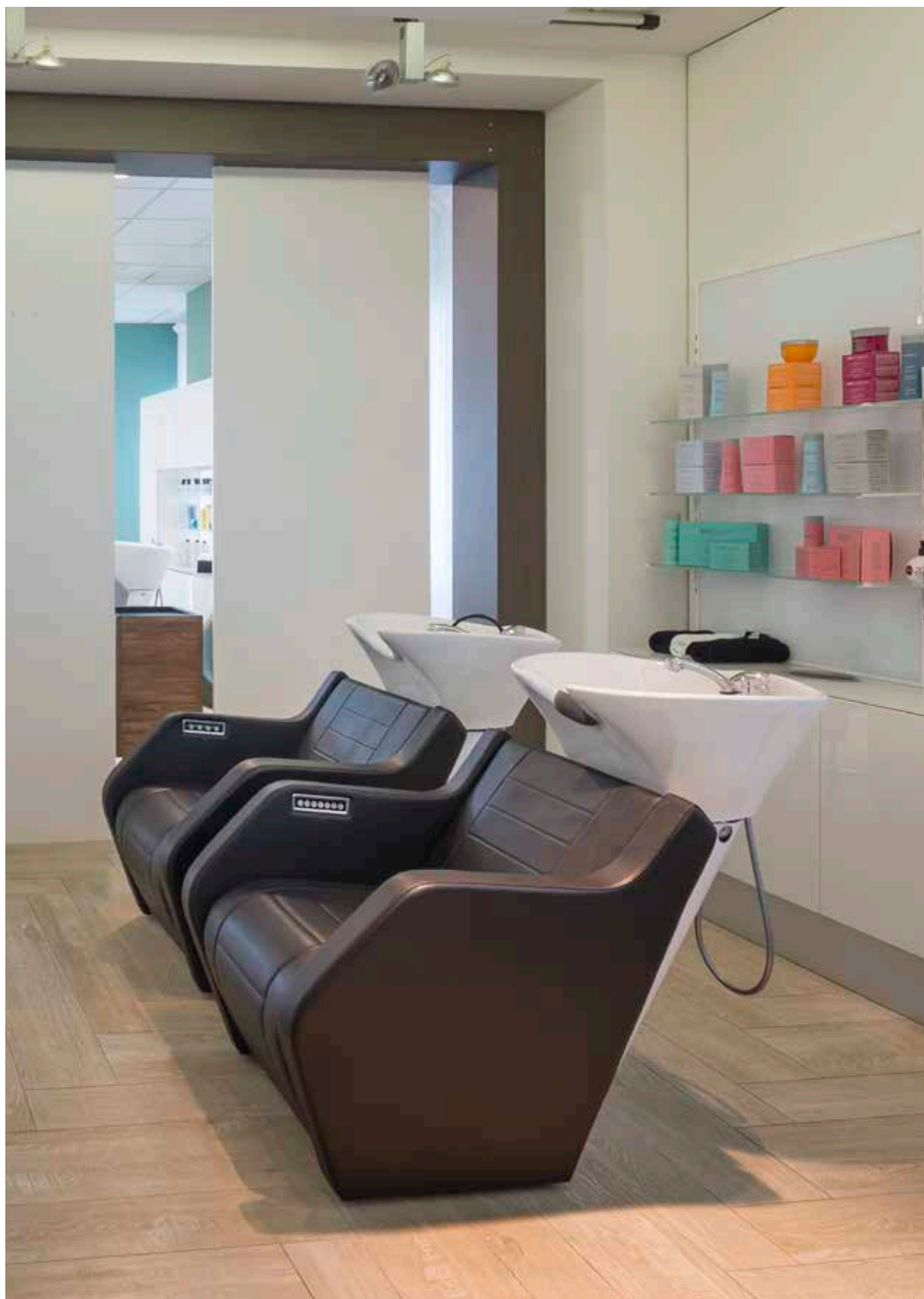
**Bac de lavage à une place version RELAX (avec relève-jambes électrique), AIR MASSAGE (avec relève-jambes électrique et massage à air). Structure intérieure en métal galvanisé. Fauteuil rembourré avec plaque d'expansé + inserts en bois multicouche, accoudoir en polyuréthane expansé, revêtement skai. Carter postérieur en plastique blanche thermoformée. Cuvette basculante en céramique blanche - laquée. Réglage structure bac de lavage en hauteur (+25 CM).**

Lavacabeza de una plaza versión RELAX (con reposapiernas eléctrico) AIR MASSAGE (con reposapiernas eléctrico y masaje por aire). Estructura interna de metal galvanizado. Sillón acolchado con lámina de espuma + inserto de madera estratificada, brazo con espuma de poliuretano, revestimiento en skay. Cáster de protección de plástico blanco termoformado. Cubeta reclinable de cerámica blanca esmaltada. Regulación estructura lavado en altura (+ 25 CM).

**Einzelplatz-Waschanlage in den Ausführungen RELAX (mit elektrischem Beinheber), AIR MASSAGE (mit elektrischem Beinheber und Druckluftmassage). Interne Struktur aus verzinktem Metall. Mit Schaumstoffplatten gepolsterter Sessel + Einsätze aus Sperrholz, Armlehne aus Polyurethanschaum, Bezug aus Kunstleder. Rückseitige Abdeckung aus thermogeformtem weißem Kunststoff Kippwaschbecken aus weißer glasierter Keramik. Höhenverstellung der Waschstruktur (25 CM).**



H Max 25 CM







## Diamond Fix

W 71 - H MIN 96/ MAX 104 - D 128 CM

## Diamond Relax

## Diamond Roller Massage

## Diamond Air Massage

W 71 - H MIN 96/ MAX 104 - D 128/160 CM

## Diamond Fix slim

W 64,5 - H MIN 96/ MAX 104 - D 128 CM

## Diamond Relax slim

## Diamond Roller Massage slim

## Diamond Air Massage slim

W 64,5 - H MIN 96/ MAX 104 - D 128/160 CM

**Lavatesta monoposto versione FIX, RELAX (con alzagambe elettrico), Roller massage (con alzagambe elettrico e massaggio a rulli), AIR MASSAGE (con alzagambe elettrico e massaggio ad aria). Struttura interna in metallo zincato. Poltrona imbottita con espanso da lastra + inserto in legno multistartato, bracciolo in poliuretano espanso (possibile versione con il bracciolo slim), rivestimento in skay. Carter posteriore in plastica bianca termoformata. Carter zoccoli in acciaio inox lucido. Codetta reclinabile in ceramica bianco smaltata.**

One place wash unit, FIX, RELAX version (with electric leglift) ROLLER MASSAGE (with electrical leglift & shiatsu massage), AIR MASSAGE (with electrical leglift & air massage). Internal frame of galvanised metal. Padded armchair with sheet foam + inserts in multi-layer wood (possibility to have a slim version armrest). Skay cover. Back structure of white thermoformed plastic. Bases structure of polished stainless steel. Pivoting basin of white ceramic.

**Bac de lavage à une place version FIX RELAX (avec lève-jambes électrique), ROLLER MASSAGE (avec lève-jambes électrique et massage shiatsu), AIR MASSAGE (avec lève-jambes électrique et massage à air). Structure intérieure en métal galvanisé. Fauteuil rembouré avec plaque d'expansé + inserts en bois multicouche. Accoudoir en polyurethane expansé (disponible version avec l'accoudoir slim), revêtement skai. Carter postérieur en plastique blanche thermoformé. Lavabo basculant en céramique blanche.**

Lavado de una plaza versión FIX, RELAX (con reposapiernas eléctrico), Roller massage (con reposapiernas eléctrico y masaje de rodillos), AIR MASSAGE (con reposapiernas eléctrico y masaje por aire). Estructura interna de metal galvanizado. Sillón acolchado con lámina de espuma + inserto de madera estratificada, brazo con espuma de poliuretano (posible versión con el brazo slim), revestimiento en skay. Carter de protección de plástico blanco termoformado. Carter zócalos de acero inox brillante. Cubeta reclinable de cerámica blanca esmaltada.

**Einzelpplatz-Waschanlage in den Ausführungen FIX, RELAX (mit elektrischem Beinheber), ROLLER MASSAGE (mit elektrischem Beinheber und Rollen-Massage), AIR MASSAGE (mit elektrischem Beinheber und Druckluftmassage). Interne Struktur aus verzinktem Metall. Mit Schaumstoffplatten gepolsterter Sessel + Einsätze aus Sperrholz, Armlehne aus Polyurethanschaum (Ausführung mit der Armlehne Slim möglich), Bezug aus Kunstleder. Rückseitige Abdeckung aus thermogeformtem weißem Kunststoff Sockelverkleidungen aus glänzendem nichtrostendem Stahl. Kippwaschbecken aus weißer glasierter Keramik.**







## Konka Fix

W 75 - H MIN 96/ MAX 104 - D 125 CM

## Konka Relax

## Konka Roller Massage

## Konka Air Massage

W 75 - H MIN 96/ MAX 104 - D 125/150 CM

## Konka Fix slim

W 64 - H MIN 96/ MAX 104 - D 125 CM

## Konka Relax slim

## Konka Roller Massage slim

## Konka Air Massage slim

W 64 - H MIN 96/ MAX 104 - D 125/150 CM

KONKA Relax



**Lavatesta monoposto: versioni FIX, RELAX (con alzagambe elettrico), ROLLER MASSAGE (alzagambe elettrico e massaggio a rulli), AIR MASSAGE (con alzagambe elettrico e massaggio ad aria).**

**Struttura interna in metallo zincato. Poltrona imbottita con espanso da lastra + inserto in legno multistato, bracciolo in poliuretano espanso (possibile versione con il bracciolo slim), rivestimento in skay. Carter posteriore in plastica bianca termoformata. Carter zoccoli in acciaio inox lucido.**

**Codetta reclinabile in ceramica bianco smaltata.**

One place wash unit, FIX, RELAX version (with electric leglift) ROLLER MASSAGE (with electrical leglift & shiatsu massage), AIR MASSAGE (with electrical leglift & air massage). Internal frame of galvanised metal. Padded armchair with sheet foam + inserts in multi-layer wood (possibility to have a slim version armrest). Skay cover. Back structure of white thermoformed plastic. Bases structure of polished stainless steel. Pivoting basin of white ceramic.

**Bac de lavage à une place version FIX, RELAX (avec lève-jambes électrique), ROLLER MASSAGE (avec lève-jambes électrique et massage shiatsu), AIR MASSAGE (avec lève-jambes électrique et massage à air). Structure intérieure en métal galvanisé. Fauteuil rembourré avec plaque d'expansé + inserts en bois multicouche. Accoudoir en polyurethane expansé (disponible version avec l'accoudoir slim), revêtement skai. Carter postérieure en plastique blanche thermoformé. Lavabo basculant en céramique blanche.**

Lavado de una plaza versión FIX, RELAX (con reposapiernas eléctrico), Roller massage (con reposapiernas eléctrico y masaje de rodillos), AIR MASSAGE (con reposapiernas eléctrico y masaje por aire). Estructura interna de metal galvanizado. Sillón acolchado con lámina de espuma + inserto de madera estratificada, brazo con espuma de poliuretano (posible versión con el brazo slim), revestimiento en skay. Carter de protección de plástico blanco termoformado. Carter zócalos de acero inox brillante. Cubeta reclinable de cerámica blanca esmaltada.

**Einzelplatz-Waschanlage in den Ausführungen FIX, RELAX (mit elektrischem Beinheber), ROLLER MASSAGE (mit elektrischem Beinheber und Rollen-Massage), AIR MASSAGE (mit elektrischem Beinheber und Druckluftmassage). Interne Struktur aus verzinktem Metall. Mit Schaumstoffplatten gepolsterter Sessel + Einsätze aus Sperrholz, Armlehne aus Polyurethanschaum (Ausführung mit der Armlehne Slim möglich), Bezug aus Kunstleder. Rückseitige Abdeckung aus thermogeformtem weißem Kunststoff Sockelverkleidungen aus glänzendem nichtrostendem Stahl. Kippwaschbecken aus weißer glasierter Keramik.**

KONKA Relax slim





## Kami Unisex piping Kami Unisex

W 74 - H MIN 106/MAX 123 - D 105/125 CM

**Poltrona da uomo girevole.**

**Struttura in poliuretano espanso schiumato bassa densità con inserto metallico.**

**Rivestimento in skay.**

**Sistema di reclinazione in metallo verniciato con pompa/molla a gas.**

Revolving man chair with low density expanded polyurethane foam structure and metal insert.

Skay covering.

Painted metal reclining system with gas pump/spring.



KAMI Unisex piping

**Fauteuil de travail homme pivotant.**

**Structure en mousse de polyuréthane expansé faible densité avec insert en métal.**

**Revêtement en skay.**

**Système d'inclinaison en métal peint avec pompe/ressort à gaz.**

Sillón de hombre giratorio.

Estructura con espuma de poliuretano, baja densidad con inserto metálico, revestimiento en skay.

Sistema de reclinado de metal pintado con bomba/muelle de gas.

**Drehbarer Herrensessel.**

**Struktur aus Polyurethan-Schaumstoff mit Metalleinsatz.**

**Bezug aus Kunstleder, Kippvorrichtung aus lackiertem Metall mit Pumpe. Gasfeder.**



KAMI Unisex



## Elvis

W 74 - H MIN 106/MAX 124 - D 102/148 CM

**Poltrona da uomo reclinabile e girevole.**  
**Base idraulica. Appoggiatesta.**  
**Appoggiapiedi. Braccioli imbottiti**  
**ricoperti in skai. Rivestimento skai**

Revolving and reclining man chair.  
Hydraulic base. Head rest. Foot rest.  
Metal arm rests. Skai covered. Covering skai .

**Fauteuil de travail pivotant structure en mousse de**  
**polyuréthane expansée faible densité avec insert en**  
**métal revêtement en skai.**

Sillón de hombre recinable y giratorio.  
Base hidráulica. Reposacabeza. Reposapiés.  
Brazos acolchados recubiertos de skay.  
Revestimiento skay.

**Drehbarer und kippbarer Herrensessel.**  
**Hydraulikfuß. Kopfstütze, Fußstütze.**  
**Gepolsterte Armlehnen mit Kunstlederbezug.**  
**Bezug aus Kunstleder.**



## Elvis Flip

W 74 - H MIN 106/MAX 124 - D 125/160 CM

**Poltrona da uomo reclinabile e girevole.**  
**Base idraulica. Appoggiatesta.**  
**Appoggiapiedi. Braccioli imbottiti**  
**ricoperti in skai. Rivestimento skai**  
**Appoggiapiedi con ribaltina**

Revolving and reclining man chair.  
Hydraulic base.  
Head rest. Foot rest. Metal arm rests.  
Skai covered. Covering skai.  
Footrest with flap

**Fauteuil de travail pivotant structure en mousse de**  
**polyuréthane expansée faible densité avec insert en**  
**métal revêtement en skai.**  
**Repose-pieds avec rabat**

Sillón de hombre recinable y giratorio.  
Base hidráulica. Reposacabeza.  
Reposapiés.  
Brazos acolchados recubiertos de skay.  
Revestimiento skay.  
Reposapiés con solapa

**Drehbarer und kippbarer Herrensessel.**  
**Hydraulikfuß. Kopfstütze, Fußstütze.**  
**Gepolsterte Armlehnen mit Kunstlederbezug.**  
**Fußstütze mit Klappe**







# BARBER STOOL

## Elvis Stool

W 34 - H MIN 55/MAX 75 - D 48 CM

**Sgabello con base metallo cromato con ruote con pompa a gas. Rivestimento skay.**

Cutting stool base of chrome-plated metal with castors gas pump. Skay cover.

**Tabouret de coupe base métal chromé avec roulette et pompe à gaz. Revêtement skay.**

Taburete con base de metal cromado con ruedas con bomba de gas. Revestimiento skay.

**Hocker mit verchromtem Metall-Fuß auf Rädern mit Gaspumpe. Bezug aus Kunstleder.**





## Easy BarberShelves

Boiseriè+ shelves

W 150 - H MIN 120 - D 15 CM

**Specchiera con boiserie e mensole** - Styling unit whit shelves and boiserie  
**Miroir avec étagères** - Tocador con estanterías  
**Frisierplatz mit Ablage**



EASY BARBER SHELVES



EASY BARBER SHELVES SIMPLE

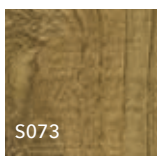
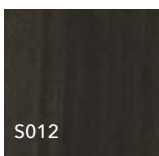


## Easy Barber Wash

W 150 - H MIN 92 - D 50 CM

**Mobile tecnico con lavabo/lavatesta** - Furniture with basin  
**Meuble avec vasque** - Mueble con lavabo  
**Arbeitsmöbel mit Waschbecken/waschplatz**

WOOD AVAILABLE COLOURS



## Easy Barber Boiseriè

W 150 - H MIN 120 - D 15 CM

**Specchiera con boiserie** - Styling unit whit woodwork and roof  
**Coiffeuse avec boiserie** - Tocador con carpintería y techo.  
**Frisierplatz mit Tympanon, ohne Lampen, ohne Ablage**



EASY BARBER



EASY BARBER SIMPLE

## Hot Caby Small

W 36 - H 26 - D 32 CM

**Scaldasalvietta a 45°C con lampada germicida per salviette calde-umide.**

**Colore marrone.** 45°C towel warmer with germicidal lamp for warm-moist towels. Brown colour.

**Chauffe-serviette à 45° C avec lampe antiseptique pour serviettes chaudes humides.** Calentador de toallas a 45°C con lámpara germicida para toallas calientes-húmedas. Color maron. **Handtuchwärmer 45°C mit keimtötender Lampe für feucht-warme Handtücher.** Farbe braun.



## Barber Pole

W 23 - H 85 - D 35 CM

**Insegna luminosa per uso interno con cilindro luminoso rotante.** Versione con sfera luminosa.

Lighted pole for indoor use, with rotating lighted cylinder. Available with lighted sphere. **Enseigne lumineuse pour une utilisation interne avec cylindre lumineux rotatif.**

**Avec sphère lumineuse.** Insignia luminosa para uso interno con cilindro luminoso giratorio. Con esfera luminosa.

**Leuchtanzeige für Ladeninneres mit rotierendem Leuchtzylinder.**





# STYLING UNIT & ACCESSORIES

## Smile Soul Central

design by Christophe Pillet

W 80 - H 190 - D 38/80 CM

**Specchiera a due posti. Struttura nobilitato grigio. Appoggiapiède cromato lucido. Specchio intero doppio o singolo per versione a parete. Piano alluminio lucido compreso di presa elettrica da cablare in loco.**

Two work station. Grey veneered frame.  
Polished chrome-plated footrest. Double mirror.  
Top of polished aluminium. Power socket to be wired on site.

**Coiffeuse 2 place, structure contre-plaqué gris. Repose-pièds chromé brillant. Miroir grand format double. Tablette aluminium poli avec prise électrique à câbler sur place.**

Puesto tocador dos plazas. Estructura contrachapada acabado gris. Reposapiés cromado brillante. Espejo entero doble. Plano aluminio brillante. Enchufe eléctrico para secador incluido.

**Bedienungsplatz für zwei Frisierplätze. Struktur aus Laminat. Fußstütze verchromt glänzend. Doppelter Vollspiegel. Ablage aus glänzendem Aluminium. Ink Steckdose vor zur verkabel.**



## Smile Soul Wall

design by Christophe Pillet

W 80 - H 190 - D 38 CM

**Specchiera ad un posto. Struttura nobilitato grigio. Appoggiapiède cromato lucido. Specchio singolo per versione a parete. Piano alluminio lucido. Compreso di presa elettrica da cablare in loco.**

One work station. Grey veneered frame.  
Polished chrome-plated footrest. Single mirror for wall version.  
Top of polished aluminium. Power socket to be wired on site.

**Coiffeuse une place. Structure contre-plaqué gris. Repose-pièds chromé brillant. Miroir simple pour montage mural. Tablette aluminium poli. Avec prise électrique à câbler sur place.**

Puesto tocador monoplaza. Estructura contrachapada acabado gris. Reposapiés cromado brillante.  
Espejo simple para versión mural. Plano aluminio brillante.  
Enchufe eléctrico para secador incluido.

**Einzelbedienungsplatz. Struktur aus Laminat. Fußstütze verchromt glänzend. Einzelspiegel für Wandversion. Ablage aus glänzendem Aluminium. Ink Steckdose vor zur verkabel.**





# STYLING UNIT & ACCESSORIES

## Led



W 70 - H 190 - D 26 CM

**Specchiera con illuminazione a LED.**

**Pianetto portaphon (optional)**

Styling Unit with LED illumination.

Glass Shelf (optional)

**Coiffeuse. Avec éclairage a LED.**

**Pianetto avec porte-sèche-cheveux (optionnel)**

Tocador con iluminaciòn LED.

Pianetto con secador de pelo

(opciona)

**Einzelfrisierplatz mit LED.**

**Pianetto mit Haartrocknerhalter**

**(optional)**



LED

GLASS  
SHELF



LED QUADRATA

## Led quadrata

W 110 - H 110 - D 3,5 CM

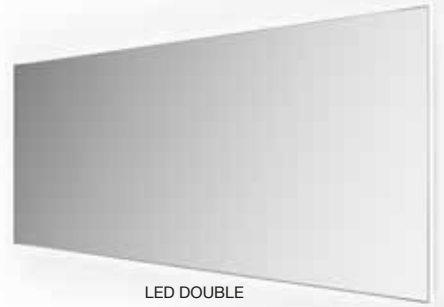
**Specchiera con illuminazione a LED.**

Styling Unit with LED illumination.

**Coiffeuse. Avec éclairage a LED.**

Tocador con iluminaciòn LED.

**Einzelfrisierplatz mit LED.**



LED DOUBLE

## Led double

W 230 - H 110 - D 3,5 CM

**Specchiera con illuminazione a LED.**

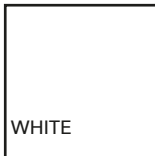
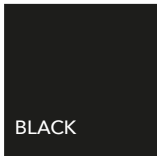
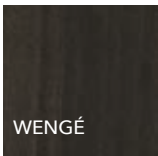
Styling Unit with LED illumination.

**Coiffeuse. Avec éclairage a LED.**

Tocador con iluminaciòn LED.

**Einzelfrisierplatz mit LED.**

### AVAILABLE COLOURS



## Chloe

W 80 - H 220 - D 26 CM

**Specchiera in nobilitata nero lucido, pianetto in alluminio con portaphon.**

Mirror in glossy black melamine, aluminum shelf with hairdryer holder.

**Coiffeuse dans mélamine noire brillante, étagère en aluminium avec support de sèche-cheveux.**

Tocador en Melamina negra brillante, estante de aluminio con soporte para secador.

**Spiegel in glänzendes schwarzes Melamin, Aluminiumregal mit Fönhalter.**



CLOE





# STYLING UNIT & ACCESSORIES



## Unique 1 light

W 80 - H 170 - D 3 CM

**Specchiera ad un posto. Specchio incollato su vetro trasparente. Retroilluminazione a LED.**

One place styling unit.  
Mirror fixed on transparent glass.  
LED backlight .

**Coiffeuse 1 place. Miroir fixé sur le verre transparent. Retroéclairage a LED.**

Tocador monoplaça. Espejo pegado sobre vidro transparente. Iluminación con LED.

**Einzelbedienungsplatz. Spiegel verklebt auf Glass Transparent. LED Hinterbeleuchtet.**



## Unique 2 light

W 80 - H 170 - D 38 CM

**Specchiera a 1 posto. Struttura nobilitato bianco con espositore laterale. Specchio incollato su vetro trasparente. Piano alluminio tondo. Retroilluminazione a LED.**

One place styling unit. White veneered frame with shelves on side.  
Mirror fixed on transparent glass  
Round Aluminium shelf. LED backlight .

**Coiffeuse 1 place. Structure stratifié blanche avec etageres laterales. Miroir fixé sur verre transparent. Plan aluminium arrondi. Retroéclairage a LED.**

Tocador monoplaça. Estructura de madera blanca con estanterias laterales. Espejo pegado sobre vidrio transparente. Iluminación con LED.

**Einzelbedienungsplatz. Struktur aus Laminat und seiten Ablagen. Spiegel verklebt auf Glass Transparent. LED Hinterbeleuchtet.**

## Cigno

W 36 - H 19 - D 21 CM



CIGNO



DSPLAY

**Appoggiapiedi in alluminio lucidato. Footrest of polished aluminium. Repose-pieds en aluminium poli. Reposapiés de aluminio pulido. Fußstütze aus poliertem Aluminium.**

## Dsplay

W 36 - H 17,5 - D 21,5 CM

**Appoggiapiedi in metallo cromato. Metal chromed footrest. Repose pieds en metal chromé. Reposapiés de aluminio pulido. Fußstütze Struktur aus verchromtem Metall.**



# STYLING UNIT & ACCESSORIES

Neive double



W 230 - H 110 - D 2,5 CM

Neive

W 80 - H 203 - D 25 CM

**Specchiera rivestita in skai  
con illuminazione a LED.**

Styling unit covered by skai  
with LED illumination.

**Coiffeuse revetement skai.  
avec éclairage a LED.**

Tocador tapizado en skai,  
con iluminaciòn LED.

**Bedienungsplatz mit  
Kunstlederbezug Rahmen und LED**



NEIVE DOUBLE



NEIVE



# STYLING UNIT & ACCESSORIES



## Visage

W 80 - H 140 - D 32 CM

**Specchiera a 1 posto. Struttura in nobilitato completa di illuminazione disponibile in colori legno chiaro o colore wengé.**

Single make up unit light colour wood or dark brown in melamine faced chipboard (MFC).

**Maquillage mural avec illumination disponible en aggloméré melaminique ou couleur wengé.**

Tocador monoplaça, espejo fijado sobre estructura de madera de color madera claro o wengé, iluminación frontal.

**Piegelplatz. Struktur aus beschichteter Holzfaserplatte mit Beleuchtung, erhältlich in den Farben Helles Holz oder Wenge.**



## Vogue Mirror

W 37 - H 21 - D 37 CM

**Specchio da tavolo. Struttura vetro curvato con specchio incollato.**

Table mirror.  
Curved glass with glued mirror.

**Miroir de table.  
Structure en verre courbé avec miroir collé.**

Espejo para mesa.  
Estructura de vidrio curvado con espejo pegado.

**Tischspiegel.  
Struktur aus gekrümmtem Glas mit aufgeklebtem Spiegel.**



OPTIONAL: BACK CORNER METAL DESK



OPTIONAL: FRONT CORNER METAL DESK

# STYLING UNIT & ACCESSORIES

## Double Metal



W 230 - H 112 - D 8 CM

**Specchiera metallo ossidato a due posti con illuminazione a LED.** Double seater styling unit, structure in treated oxidised metal with led backlight.

**Coiffeuse 2 places avec structure cadre en métal traité/oxydé. Eclairage à led à l'arrière du miroir.** Tocador de dos lugares con marco de metal tratado oxidado, espejo con retroiluminación de led. **Doppelfrisierplatz aus Oxidiertem Metal mit Led-Beleuchtung.**



## Metal quadra



W 112 - H 112 - D 8 CM

**Specchiera metallo ossidato con illuminazione a LED.** Styling unit, frame in treated/oxidised metal with led backlight.

**Coiffeuse avec structure cadre en métal traité/oxydé. Eclairage à led à l'arrière du miroir.** Tocador con marco de metal tratado/oxidado. Espejo con retroiluminación de led. **Frisierplatz aus Oxidiertem Metal mit Led-Beleuchtung.**



## Single Metal



W 133 - H 106 - D 52 CM

**Specchiera ad un posto struttura cornice in metallo trattato / ossidato. Staffe interne in metallo zincato. Specchio in sicurezza. Illuminazione retro specchio a led. Piano in vetro extrachiario temperato retroilluminato a led.** One work station wall-mounted mirror unit frame structure in treated / oxidised metal. Inner brackets in galvanized sheet metal. Safety mirror. Back led lighting shelf extra clear tempered glass led-backlight.



## Metal reception

W 133 - H 106 - D 52 CM

**Reception frontale in metallo ossidato.**

**Option: Verniciata White o Black opaca.** Reception desk with oxidised metal frontal. Option: painted white or matt black.

**Comptoir Caisse Façade En Métal Traité Oxydé.**

**Option: peint blanc ou noir mat** Recepción caja con estructura frontal de metal tratado oxidado. Option: pintado en blanco o negro mate.

**Reception mit Frontplatte aus oxidiertem Metall.**

**Option: Weiß lackiert oder mattschwarz.**



METAL BLACK



METAL WHITE



RETRO

**Coiffeuse une place structure cadre en métal traité / oxydé pattes. Intérieures en métal galvanisé. Miroir sécurisé éclairage à led a l'arrière du miroir. Plan en verre extraclair trempéré rétroéclairé à led.** Puesto tocador monoplaza. Estructura marco de metal tratado / oxidado soportes internos de metal galvanizado. Espejo en iluminación con Led parte posterior espejo. Plano de cristal superclaro o templado iluminado por detrás con led. **Einzelbedienungsplatz Rahmenstruktur aus behandeltem / oxidiertem Metall. Interne Bügel aus verzinktem Metall Sicherheitsspiegel Hinterbeleuchtung Spiegel mit Led. Arbeitsfläche aus ultra-klarem Hartglas, hinterbeleuchtet mit Led.**





# ACCESSORIES & FURNITURE



## EXPO METAL 2p

W 80 - H 84 - D 28 CM

## EXPO METAL 3p

W 80 - H 126 - D 28 CM

**Espositore a parete opzione 2/3 moduli.**

**Struttura interna in nobilitato idrofugo bianco struttura esterna in metallo trattato/ossidato MAL007 N.**

**Piani espositivi in vetro extrachiaro temperato retroilluminati a led.**

Wall display case option 2/3 modules

Structure outer structure in treated/oxidized metal. MAL007 N.

Display surfaces in extra clear glass tempered glass led backlit.

**Présentoir mural option 2/3 modules.**

**Structure extérieure en métal traité/oxydé MAL007 N. tables d'exposition en verre extra clair trempé rétro-éclairé à led ou verni à poudre blanc ou noir.**

Expositor con pared opcional 2/3 módulos

Estructura externa de metal tratado / oxidado MAL007 N. planos de exposición de cristal muy claro templado retroiluminado con led.

**Wandaussteller Option 2/3 Ablagen interne**

**Struktur aus behandeltem /oxidiertem Metall MAL007 N.**

**Ablagen aus extra-hellem Hartglas, mit Led hinterbeleuchtet.**

## Carrello Metal Trolley

W 40 - H 88 - D 40 CM

**Carrello di servizio su ruote struttura in pet nero e frontali in metallo, portaphon.**

Service trolley with wheels, black PET frame and front wood plates + hair dryer holder. Dark color.

**Chariot de service avec roulettes**

**structure en "pet" noir et parties frontales en métal avec porte sèche-cheveux.**

Carro de servicio con rieda y soporte secador, estructura en PET negro y placa frontales de metal.

**Arbeitswagen aus PET schwarz mit Metallfront und Fön Halter.**





## HairStation

W 32 - H 130 - D 35 CM

**Lampada acceleratrice molecolare. Finiture struttura in metallo cromato per aggancio a braccio snodato a parete. Colori: argento. Comandi di programmazione manuali e automatici.**

Treatment accelerator lamp. Chrome-plate metal structure to be coupled to wall-mounted telescopic arm. Colour: silver Manual and automatic programming.

**Lampe d'accélération moléculaire. Structure en métal chromé pour fixation à bras télescopique mural. Couleur: silver Programmation manuelle et automatique.**

Lámpara de aceleración molecular. Estructura de metal cromado para acoplar a brazo telescópico de pared. Color: silver. Programación manual y automática.

**Lampe mit Molekülbeshleuniger. Struktur aus verchromtem Metall zum Anbringen an wandbefestigtem Teleskoparm. Farbe silver. Grau Manuelle auch Automatische.**

## Hair Station wall

W 32 - H 240/200 CM

**HairStation è un sistema professionale adatto ad ogni stile, alle esigenze di spazio e a tutte le situazioni di lavoro. Un'ampia scelta di programmi automatici e manuali per tutti i tipi di lavorazioni: colorazioni, permanenti e asciugature. Precisione, sicurezza e semplicità: tecnologia e design al vostro fianco per risultati dalla performance elevata e con notevoli risparmi di tempo.**

HairStation is a professional system suitable for every style, space requirements and all work situations.

A wide selection of automatic and manual programs for all types of hair treatment: color, permanent and drying. Precision, safety and simplicity: technology and design by your side for high-performance results with considerable time saving.

**HairStation est un système professionnel adapté à tous les styles, toutes les exigences d'espace et toutes les situations de travail.**

**Une large sélection de programmes automatiques et manuels pour tous types de traitement: couleur, permanent et séchage. Précision, sécurité et simplicité: technologie et design à vos côtés pour des résultats de haute performance avec un considérable gain de temps.**

HairStation ist ein professionelles System, das für jeden Stil, Platzbedarf und alle Arbeitssituationen geeignet ist. Es bietet eine große Auswahl an automatischen und manuellen Programmen für alle Phasen der Haarbearbeitung: Färben, Dauerwelle, Lufttrocknen usw. Präzision, Sicherheit, einfache Bedienung: moderne Technologie und hervorragendes Design unterstützen Sie beste Ergebnisse mit einem geringem Zeitaufwand zu erreichen

**HairStation es un sistema profesional adecuado para cualquier estilo, cubre todas las exigencias de espacio y todas las situaciones de trabajo. Una amplia selección de programas automáticos y manuales permiten realizar: color, permanente y secado. Precisión, seguridad y simplicidad: tecnología y diseño a vuestro lado para obtener resultados de alto rendimiento en menos tiempo.**



# Cheope Wall

W 200 - H 240 - D 15 CM (On request 110V/50Hz)

**Casco elettronico a completa regolazione digitale con doppia campana. Colori: grigio, bianco, nero. Braccio snodato a muro.**

Electronic hair-dryer with digital adjustment.  
With silver double hood. Colours: grey white, black, wall-mounted telescopic arm.

**Casque sèche-cheveux électronique à réglage numérique avec double cloche. Couleurs: gris, blanc, noir. Bras télescopique fixation murale.**

Casco secador electrónico de regulación digital con doble campana: gris silver, negra o blanca.  
Brazo telescópico de pared

**Komplett digital geregelte elektronische Haube mit Doppelglocke: grau silver, weiss, schwarz. Wandbefestigter Teleskoparm.**



# Cheope

W 36 - H 180 - D 35 CM (On request 110V/50Hz)

**Casco con ventilazione diretta a due velocità. Finiture - braccio snodato a muro. Colori: silver - bianco - nero.**

Dryer hood, direct ventilation, 2 speeds.  
Colours: silver - white - black.  
Wall-mounted telescopic arm.

Casque sèche-cheveux 2 vitesses à ventilation directe.  
Couleurs: silver - blanc - noir.  
Bras télescopique fixation murale.

Casco secador con ventilación directa de 2 velocidades . Brazo telescópico de pared.  
Colores silver - blanco - negro.

Haube mit Direktbelüftung mit zwei Geschwindigkeiten.  
Wandbefestigter Teleskoparm.  
Farben: silver - weiß - schwarz.



## New Aries Wall

W 200 - H 240 - D 14 CM (On request 110V/50Hz)

**Casco con ventilazione diretta a due velocità.  
Finiture - braccio snodato a muro.  
Colori: silver - bianco - nero.**



Dryer hood, direct ventilation, 2 speeds.  
Colours: silver - white - black.  
Wall-mounted telescopic arm.

**Casque sèche-cheveux 2 vitesses à ventilation directe.  
Couleurs: silver - blanc - noir.  
Bras télescopique fixation murale.**

Casco secador con ventilación directa de 2 velocidades . Brazo telescópico de pared.  
Colores silver - blanco - negro.

**Haube mit Direktbelüftung mit zwei Geschwindigkeiten.Wandbefestigter Teleskoparm.  
Farben: silver - weiß - schwarz.**

## New Aries

W 36 - H 180 - D 35 CM (On request 110V/50Hz)

**Casco con ventilazione diretta a due velocità.  
Finiture - Base telescopica, tubo cromato con ruote.  
Colori: silver - bianco - nero.**



Dryer hood, direct ventilation, 2 speeds.  
Colours: silver - white - black.  
Telescopic base, chromed tube with wheels.

**Casque sèche-cheveux 2 vitesses à ventilation directe.  
Couleurs: silver - blanc - noir.  
Base télescopique, tube chromé avec roues.**

Casco secador con ventilación directa de 2 velocidades  
Base telescópica, tubo cromado con ruedas.  
Colores silver - blanco - negro.

**Haube mit Direktbelüftung mit zwei Geschwindigkeiten.Teleskopboden, verchromtes Rohr mit Rädern.  
Farben: silver - weiß - schwarz.**

**BEAUTY STAR A.A.M. S.R.L.**  
VIA DELL'INDUSTRIA, 7  
BOSCO DI SCANDIANO (RE) - ITALY  
T +39 0522 855747

**[www.beautystar.com](http://www.beautystar.com)**  
**[info@beautystar.com](mailto:info@beautystar.com)**

BEAUTY STAR A.A.M. Srl  
è una azienda  
MALETTI GROUP



Le foto sono destinate a mostrare i prodotti in un ambiente ideale - Beautystar si riserva il diritto di apportare modifiche ai suoi prodotti.  
The photos are intended to show the products in a perfect setting - Beautystar reserves the right to make changes to its products.  
Les photos sont destinées à montrer les produits dans un cadre parfait - Beautystar se réserve le droit d'apporter des modifications à ses produits.  
Todas las imágenes utilizadas son sólo para fines ilustrativos - Beautystar se reserva el derecho de modificar los productos mostrados.  
Die Fotos sollen die Produkte in einem perfekten Rahmen präsentieren - Die Beautystar behält sich das Recht vor, Änderungen an ihren Produkten vorzunehmen.



MYDESIGNFORYOU2019



MYDESIGNFORYOU2019