

PROF
ESSIO
NIAL
HAIR
FASHION

YES THER DAY

IERI

An idea. A dream.
The courage to believe in it and to create it.
With the only support of the family
and friends, begins an Italian story full of
passion and determination.
An exclusive alliance born with hairstylists,
that will never end.



Guglielmo Franchina

Un'idea. Un sogno.
Il coraggio di crederci e di realizzarlo.
Con il solo supporto della famiglia
e degli amici, inizia una storia italiana fatta
di passione e determinazione.
E nasce un'alleanza esclusiva con
gli acconciatori che non verrà mai meno.



Roberto Franchina - Founder

TODAY

OGGI

Personal touch, contemporary entrepreneurship, cosmopolitan style. Continual growth in the name of excellence. With these strong roots, Framesi researches, experiments and offers the market cutting-edge answers for products, services, marketing and fashion.

Dr. Fabio Franchina - President



Personal touch, imprenditoria contemporanea, stile cosmopolita. Una crescita costante nel segno dell'eccellenza. Forte delle sue radici, Framesi ricerca, sperimenta e offre al mercato risposte sempre all'avanguardia nell'ambito dei prodotti, dei servizi, del marketing e della moda.

Roberta Franchina - CEO



TOMORROW ROW

DOMANI

Anticipate the needs of hairstylists and support the success of the salon with the latest formulas, tools and training. The original pioneering attitude is still the key to a mission which is research and development of new products and opportunities, always and solely for hairstylists, of today and tomorrow.



Anticipare le esigenze dell'acconciatore e supportare il successo del salone con formule, strumenti e attività formativa di ultima generazione. L'atteggiamento pionieristico delle origini rimane la chiave di una mission che è ricerca e sviluppo di nuovi prodotti e opportunità sempre e solo riservate agli acconciatori, di oggi e di domani.

PAS SIONI



Passion is never-ending research.
That study behind the image, after-sales assistance,
direct, customised technical support.
Being proud to offer quality and security to those
who create beauty, charm and style every day,
in every corner of the world.

PASSIONE

Passione è la ricerca che non si ferma.
È lo studio dietro l'immagine, l'assistenza post-vendita,
il sostegno tecnico diretto e personalizzato.
È l'orgoglio di offrire qualità e sicurezza a chi ogni
giorno, in ogni angolo del mondo, crea bellezza,
fascino e stile.

A STORY OF EXCELLENCE

From the first cream color made in Italy to the innovative third millennium formulas, the Framesi journey in the field of cosmetic color is filled with successes.

FRAMCOLOR is known throughout the world for its excellent results with the coverage, gloss and health of hair.

Dalla prima colorazione in crema made in Italy alle formule innovative del terzo millennio, il cammino di Framesi nel campo del colore cosmetico è costellato di successi.

FRAMCOLOR è il brand conosciuto in tutto il mondo per l'eccellenza dei risultati in quanto ha copertura, brillantezza e rispetto della salute del capello.





THE CHOICE OF GREAT COLORISTS

- 100% of grey hair covered
- Lightening power of up to 5 shades
- Dilution 1:2
- Precise calculation of levels
- Over 100 nuances
- 60 ml

LA SCELTA DEI GRANDI COLORISTI

- Copertura 100% dei capelli bianchi
- Potere schiarente fino a 5 toni
- Diluizione 1:2
- Precisa determinazione del livello di appartenenza
- Oltre 100 nuance
- 60 ml

FRAMCOLOR 2001 BASE BREAKER THE COLOR HARMONY SYSTEM

The ideal solution to eliminate the chromatic difference between natural regrowth and lightened hair, harmonizing them.

- Available in 2 formulas
- Base Breaker Neutral to lighten without any tonality
 - Base Breaker Cool to lighten with a cool tonality
 - Lifts 2 levels in 10 minutes
 - Perfect for retouches between two services
 - Fast masking of white/gray hair (7-9 levels)
 - 60 ml

La soluzione ideale per eliminare la differenza cromatica tra la ricrescita naturale e i capelli schiariti, armonizzandoli tra loro. Disponibile in 2 versioni.

- Base Breaker Neutral per schiariture senza alcuna riflessatura
- Base Breaker Cool per schiarire con un riflesso freddo
- Schiarisce 2 livelli in 10 minuti
- Perfetto per ritocchi in radice tra un servizio e l'altro
- Mascheratura veloce dei capelli bianchi (7-9 livelli)
- 60 ml

BOOSTER SYSTEM HI-TECH

AMARANTH OIL
Exceptional soothing,
hydrating
and anti-ageing properties.



OLIO DI AMARANTO
Straordinarie
proprietà lenitive,
idratanti e anti-età.

PREFECTLY BALANCED PIGMENTS
A specific, predictable end result
corresponding to the color folder, with
no need for any corrective action.



PERFETTO BILANCIAMENTO DEI PIGMENTI
Risultato finale preciso, prevedibile
e corrispondente alla cartella colori, senza
bisogno di interventi correttivi.

COCONUT OIL BY-PRODUCTS
The oil that protects hair better.
For a color service searching for beauty
through wellness.



DERIVATI DELL'OLIO DI COCCO
L'olio che protegge meglio i capelli.
Per un servizio colore che cerca la bellezza
attraverso il benessere.

HIGH PERCENTAGE OF VITAMIN C
The ultimate antioxidant that inactivates
oxygen free radicals and stops
color degrading.



ALTA PERCENTUALE DI VITAMINA C
L'antiossidante per eccellenza che inattiva
i radicali liberi dell'ossigeno ed evita
la degradazione del colore.

LIGHT & SHINE

IDEAL FOR CREATING STRONGLY PERSONALISED HIGHLIGHTS

- A new technology that, in just one step, enables you to lighten and color at the same time, with no prior decoloring
- Shiny hair and natural or intense colors in just one step
- 7 nuances
- 1 Color Exalt
- 60 ml

IDEALE PER CREARE EFFETTI MÈCHES FORTEMENTE PERSONALIZZATI

- Una nuova tecnologia che in un solo gesto consente di realizzare contemporaneamente schiaritura e colorazione, senza decolorazione preventiva
- Capelli luminosi e colori naturali o intensi in un unico gesto
- 7 nuance
- 1 Color Exalt
- 60 ml



FRAMCOLOR INTENSE



PERMANENT COLOR - COMFORT FORMULA

- Up to 100% coverage of grey hair
- Lightening by up to 3 levels
- 20 minutes processing time
- Hydrating, conditioning emulsion
- Reduced olfactory impact
- Maximum brilliance
- Dilution 1:2
- 22 shades
- 60 ml

COLORE PERMANENTE - COMFORT FORMULA

- Copertura fino al 100% dei capelli bianchi
- Schiariture fino a 3 livelli
- Tempo di posa 20 minuti
- Emulsione idratante e condizionante
- Ridotto impatto olfattivo
- Massima brillantezza di riflesso
- Diluizione 1:2
- 22 nuance
- 60 ml

FAST PROCESS SYSTEM

BY-PRODUCTS OF PLANT ORIGIN
Mix of natural substances chosen for their hydrating properties, able to prevent skin irritation.

GLYCERINE BY-PRODUCT
Spreads color, facilitates shaft penetration of coloring molecules, for a faster pigmentation action and a stronger color result.

LIQUORICE BY-PRODUCT
Softening and protective for scalp well-being.



DERIVATI DI ORIGINE VEGETALE
Mix di sostanze naturali selezionate per le loro proprietà idratanti, in grado di prevenire la sensibilità cutanea.

DERIVATO DELLA GLICERINA
Veicolante del colore, facilita la penetrazione delle molecole coloranti nel fusto capillare, per un'azione pigmentante più rapida e un risultato cromatico più intenso.

DERIVATO DELLA LIQUIRIZIA
Addolcente e protettivo, per il benessere del cuoio capelluto.

FRAMCOLOR BOLD



EASY, VERSATILE, IMAGINATIVE

- Latest generation direct pigments
- Color lasts up to 4 weeks and fades gently without unsightly off-tones
- All shades can be mixed together
- Maximum consistency between results and color chart
- Direct application, without dilution, after decoloring up to level 6-9
- Over 10 nuances
- 60 ml

FACILE, VERSATILE, FANTASIOSO

- Pigmenti diretti di ultima generazione
- Durata fino a 4 settimane, sfuma dolcemente senza antiestetici viraggi
- Nuance miscelabili tra loro
- Massima coerenza tra risultato e cartella colore
- Applicazione diretta, senza utilizzo dell'ossigeno, previa decolorazione a livello 6-9
- Oltre 10 nuance
- 60 ml

HCDP HIGH CONCENTRATION DIRECT PIGMENTS

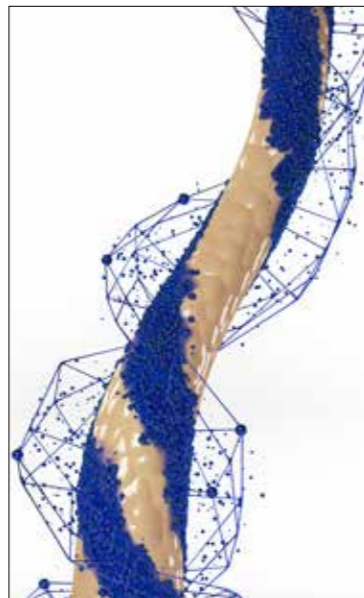
THE WINNING SYNERGY FOR INTENSE, BRILLIANT RESULTS

MAXIMUM SPREAD OF COLOR

All the emulsion components act together to deliver the color molecules under the cuticle's middle layer in the most effective way, for an intense, uniform result.

THE RESULT

Thanks to a carefully balanced formula, the hair fibre remains well-structured, hydrated and shiny.



LA SINERGIA VINCENTE PER RISULTATI INTENSI E BRILLANTI

MASSIMA VEICOLAZIONE DEL COLORE

Tutti i componenti dell'emulsione agiscono sinergicamente nel veicolare nel modo più efficace le molecole coloranti sotto lo strato intermedio della cuticola, per un risultato uniforme e intenso.

IL RISULTATO

Grazie a una formulazione attentamente bilanciata, la fibra capillare rimane ben strutturata, idratata e lucida.

FRAMCOLOR BOLD METALLIC

SATIN EFFECT

- For trendy and creative proposals
- Direct pigments
- Perfect consistency between results and color chart
- Mixable shades

EFFETTO SATINATO

- Per proposte creative e di tendenza
- Pigmenti diretti
- Perfetta corrispondenza con la cartella colori
- Tonalità miscelabili

FRAMCOLOR
BOLD
METALLIC



THE PRÊT-À-PORTER COLOR

- 100% of grey hair covered
- Pre-mixed, blended nuances
- Dilution 1:1
- Reduced ammonia content
- - 50% color fading
- Over 70 nuances
- 100 ml

IL COLORE PRET-A-PORTER

- Copertura 100% dei capelli bianchi
- Nuance premiscelate
- Diluizione 1:1
- Ridotto contenuto di ammoniaca
- - 50% scarico del colore
- Oltre 70 nuance
- 100 ml

PROTECTIVE COVERAGE TECHNOLOGY

BALANCED COLOR

Primary coloring molecules (cover and intensity) and the secondary ones (reflection) deposit on hair without overlapping previous color molecules. For a uniform, brilliant result.



EQUILIBRIO NEL COLORE

Le molecole coloranti primarie (copertura e intensità) e quelle secondarie (riflesso) si depositano sul capello senza sovrapporsi alle molecole di colorazioni precedenti. Per un risultato uniforme e brillante.

BALANCE OF HAIR'S LIPOPHILIC COMPONENT

With a formula enriched by 18 MEA; it compensates the loss of structural substances, safeguarding hair body and elasticity.

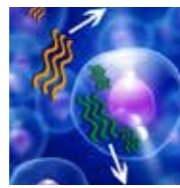


EQUILIBRIO DELLA COMPONENTE LIPOFILA DEL CAPELLO

La formula arricchita di 18 MEA compensa la perdita di sostanze strutturali, salvaguardando la densità e l'elasticità del capello.

BALANCE AGAINST OXIDATION

Thanks to the perfect synergy of Vitamins C and E, protects hair against the degrading action of free radicals, removing the effects of ageing and making color last longer.



EQUILIBRIO CONTRO L'OSSIDAZIONE

Grazie alla perfetta sinergia di Vitamina C e Vitamina E, preserva i capelli dall'azione degradante dei radicali liberi, allontanando gli effetti dell'invecchiamento e prolungando la durata del colore.

FRAMCOLOR ECLECTIC



COLOR WITHOUT AMMONIA

- Tone-on-tone color and brilliant nuances
- Covers up to 80% of grey hair with the IN nuances
- Covers up to 50% of grey hair with all the other nuances
- Perfect for treated hair
- Does not alter the base color
- Does not lighten, go dark, or fade
- Dilution 1:2
- Over 40 nuances
- 60 ml

IL COLORE SENZA AMMONIACA

- Colore tono su tono e tonalizzazioni brillanti
- Copertura fino all'80% dei capelli bianchi con le nuance IN
- Copertura fino al 50% dei capelli bianchi con tutte le altre nuance
- Perfetto sui capelli trattati
- Non cambia il colore di base
- Non schiarisce, non incupisce, non sbiadisce
- Diluizione 1:2
- Oltre 40 nuance
- 60 ml

CAPSULATE COMPLEX TECHNOLOGY

SUGAR BY-PRODUCTS
> hydrating



DERIVATI DELLO ZUCCHERO
> idratanti

FATTY ACIDS
> shining and softening
> help vitamin E
to be absorbed



ACIDI GRASSI
> lucidanti ed emollienti
> coadiuvanti nell'assorbimento della
vitamina E

AMINO ACIDS
> restructuring
> help the keratinization process
and defend against
external agents



AMINOACIDI
> ristrutturanti
> coadiuvanti nel processo
di cheratinizzazione e difesa dagli
agenti esterni

VITAMIN E
> protects against smog and the weather
> defence against free radicals



VITAMINA E
> protezione da smog e agenti atmosferici
> difesa dai radicali liberi

FRAMCOLOR ECLECTIC TONER

FRAMCOLOR ECLECTIC TONER, the tone-on-tone ammonia free color that enhances and intensifies the base color, while deeply conditioning and making hair surprisingly bright, with a very pleasant fragrant sensation.

TEXTURE GEL-CREAM

Easy to apply and to intermix with all FRAMCOLOR ECLECTIC shades

A RANGE OF 7 SHADES

To beautify, intensify, darken, refresh, light up and personalize the existing color.

With the glossy nuance APRICOT, COPPER, RED, HONEY, GOLD ROSE, BEIGE and PEARL

ACID pH

To seal the hair's cuticles and lock-in color

FRAMCOLOR ECLECTIC TONER, la colorazione tono su tono senza ammoniaca che ravviva e intensifica la tonalità dei capelli, li ricondiziona in profondità e li illumina in modo sorprendente, con in più una piacevolissima sensazione olfattiva.

TEXTURE CREMA-GEL

Facile da applicare e da miscelare con tutte le nuance FRAMCOLOR ECLECTIC

UNA GAMMA DI 7 TONALITÀ

Per impreziosire, dare profondità, scurire, rinfrescare, accendere e personalizzare il colore di base con le luminose nuance ALBICOCCA, RAME, ROSSO, MIELE, ORO ROSA, BEIGE e PERLA

pH ACIDO

Per sigillare le squame del capello e rendere più stabile il colore

FRAMCOLOR ECLECTIC CARE



COLOR WITHOUT AMMONIA

- Up to 100% of grey hair covered
- Bright colors for natural effects or light contrasts
- Lightening power up to 3 shades
- Anti age effect
- Countless color mix possibilities for super customized proposals
- Dilution 1:2
- Over 30 nuances
- 60 ml

IL COLORE SENZA AMMONIACA

- Copertura fino al 100% dei capelli bianchi
- Colori luminosi per proposte naturali o contrasti delicati
- Protezione assoluta con effetto anti-invecchiamento
- Infinite possibilità di miscelazione per soluzioni altamente personalizzate
- Diluizione 1:2
- Fino a tre toni di schiaritura
- Oltre 30 nuance
- 60 ml

AGE-PREVENTION TECHNOLOGY

RESEARCH

Genetic susceptibility, lifestyle and environmental factors cause hair to age early. The exclusive AGE-PREVENTION TECHNOLOGY is an integrated system of active substances that prevent and fight the action of free radicals and damage to hair, with a visible anti-age effect.



LA RICERCA

Predisposizione genetica, stile di vita e fattori ambientali causano l'invecchiamento precoce dei capelli. L'esclusiva AGE-PREVENTION TECHNOLOGY è un sistema integrato di sostanze attive che prevengono e combattono l'azione dei radicali liberi e i danni ai capelli, con un visibile effetto anti-età.

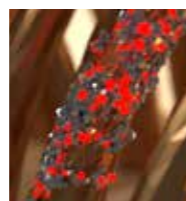
THE SOLUTION

Oil of Nigella Sativa, an ancient tradition in the Mediterranean basin and in Arab Countries, is associated with a mixture of anti-age vitamins (E-H-B5-Inositol), specific for hair, exercising a modulated action on the causes of ageing. Hydrolysed keratin, rich in amino acids very similar to hair, completes the formula with a repairing effect on the shaft.



LA SOLUZIONE

L'olio di Nigella sativa, di antichissima tradizione nel Bacino del Mediterraneo e nei Paesi arabi, è associato, a un mix di vitamine anti-età (E-H-B5-Inositol), specifiche per capelli e cuoio capelluto, che esercitano un'azione modulata sulle cause dell'invecchiamento. La cheratina idrolizzata, ricca in aminoacidi altamente affini ai capelli, completa la formula con un effetto riparatore dello stelo.



FRAMESI PROFESSIONAL ACTIVATOR

FOR EVEN MORE
SUPERIOR
PERFORMING
COLORS

PER MISCELE COLORE
ANCORA PIÙ PERFORMANTI

- Favours the in-depth spreadability and adherency of coloring pigments for rich, long lasting shades
- Natural protective substances prevent moisture loss during application times
- An innovative Complex protects the scalp
- 5-10-15-20-25-30-40 volumes
- 946 ml

- Favorisce la veicolazione in profondità dei pigmenti coloranti per tonalità piene e durature
- Sostanze naturali protettive impediscono la disidratazione dello stelo capillare durante il tempo di posa
- Un innovativo Complex che protegge il cuoio capelluto
- 5-10-15-20-25-30-40 volumi
- 946 ml



DECOLOR B

DELICATEZZA E VERSATILITÀ

DELICACY AND VERSATILITY

- For fragile and fine hair
- Preserves hair hydration
- Contrasts yellow in hair
- Delicately scented
- "No dust" for greater salon safety
- To lighten over 7 shades
- 500 g

DECOLOR B NO DUST

- Per capelli fragili e sottili
- Conserva l'idratazione del capello
- Contrasta le ombre gialle
- Delicatamente profumato
- "No dust" per una maggiore sicurezza in salone
- Per schiariture oltre i 7 toni
- 500 g

- Strong decoloring and color remover
- Extreme scalp protection
- Ideal to lighten roots
- Does not dry
- Does not swell up
- To lighten 8- 9 shades
- 150 ml (212 g)

DECOLOR B CREAM PLUS

- Decolorazioni e decapaggi spinti
- Protezione estrema della cute
- Ideale per schiariture alla radice
- Non secca
- Non gonfia
- Per schiariture di 8 - 9 toni
- 150 ml (212 g)

- Intense decoloring
- With diamond powder
- High light refraction
- Smooths hair making it silky
- To lighten up to 7 - 8 shades
- 50 - 500 g

DECOLOR B DIAMOND

- Decolorazioni intense
- Con polvere di diamante
- Alta rifrazione della luce
- Leviga il capello rendendolo più liscio
- Per schiariture fino a 7 - 8 toni
- 50 - 500 g



DECOLOR B SHIMMER



REAWAKEN COLOR IN JUST A FEW SECONDS, WITH THE FIRST SYSTEM THAT LIGHTENS AND ILLUMINATES SYSTEM AT THE SAME TIME

- Liquid decolorant, needing no rinsing
- Contains protective agents - in particular panthenol - that help defend the hair fibre against iron heat
- Lightens up to two levels and is used on dry hair, after styling, to perfect the look with brilliant, 3D contrasts
- 220 ml

IN POCHI ISTANTI RISVEGLIA IL COLORE, CON IL PRIMO SISTEMA CHE SCHIARISCE E ILLUMINA CONTEMPORANEAMENTE

- Decolorante liquido, da non risciacquo
- Contiene agenti protettivi - in particolare il pantenolo - che aiutano a difendere la fibra capillare dal calore della piastra
- Schiarisce fino a due livelli e si utilizza sui capelli asciutti, terminato lo styling, per perfezionare il look con contrasti brillanti e tridimensionali
- 220 ml

DECOLOR B CLAY LIGHTENER



AMMONIA AND FRAGRANCE FREE

- Lightening power: 9+
- Creamy texture, easy to apply
- Hair shaft protected; high quality results even on damaged hair
- Protective and delicate on scalp
- Perfect with any lightening technique, especially free hand
- 500 g

SENZA AMMONIACA E SENZA PROFUMO

- Potere schiarente 9+
- Consistenza cremosa, facile da applicare
- Stelo protetto e risultato di alta qualità, anche in caso di capelli danneggiati
- Protettiva e delicata sulla cute
- Perfetta con tutte le tecniche di schiaritura, in particolare quelle a mano libera
- 500 g

FRAMESI
COLOR
METHOD

FOR LONGER
LASTING
COLOR
AND A MORE
ACCURATE
SERVICE

PER UN COLORE PIÙ DURATURO E UN SERVIZIO PIÙ ACCURATO

Before, during and after color process,
FRAMESI COLOR METHOD with COLOR LOCK SYSTEM
ensures protection and exceptional results.

COLOR RADIANCE +42% LUMINOSITÀ DEL COLORE

COLOR DURATION +47% DURATA DEL COLORE

Prima, dopo e durante la colorazione,
FRAMESI COLOR METHOD con COLOR LOCK SYSTEM
assicura protezione e risultati straordinari.



Barrier cream

PRO-TECT CREAM

Crema barriera

Anti-stain — Anti-macchia
Delicate — Delicata
Emollient — Emolliente
75 ml — 75 ml

Acid pH detergent

SHAMPOO GO

Detergente a pH acido

Stabilising — Stabilizzante
Eliminates all color residue — Elimina ogni residuo di colore
1000 ml — 1000 ml

Stabilising lotion

POST COLOR

Lozione stabilizzante

Closes hair scales — Richiude le squame del capello
Locks color molecules — Imprigiona le molecole coloranti
Prolongs color duration — Prolunga la durata del colore
150 ml — 150 ml

Restructuring after-color

MASK

Ristrutturante dopo-colore

Reconditions hair — Ricondiziona i capelli
Helps "set" color — Aiuta a "fissare" il colore
No weighing down effects — Non appesantisce
1000 ml — 1000 ml

Cleansing lotion

SUPER SMAK

Lozione detergente

Removes stains without irritating the skin — Smacchia senza irritare la pelle
Not abrasive — Non abrasiva
Effective on all types of color — Efficace su ogni tipo di colore
250 ml — 250 ml

For grey hair and highlights

ULTRA VIOLET SHAMPOO

Per capelli bianchi e mèches

Conditioning — Condizionante
Eliminates yellowish shadows — Elimina le ombre giallastre
Gives hair silvery or platinum effects — Dona un riflesso argento o platino
250 ml — 250 ml

Soothing spray

RELIEF

Spray lenitivo

Performs an effective, instant, prolonged soothing action — Svolge un'azione lenitiva immediata e prolungata
Alleviates the discomfort of sensitive skin — Attenua le sensazioni di disagio della pelle sensibile
150 ml — 150 ml

MORPHOSIS

Hair Treatment Line



FROM FRAMESI RESEARCH
A RESULT THAT IS PROGRESS, BEAUTY
AND WELLNESS.

DALLA RICERCA FRAMESI
UN RISULTATO CHE È PROGRESSO,
BELLEZZA E BENESSERE.

Nature and science join forces in the MORPHOSIS Hair Treatment Line formulas to provide performance offering beauty, health and self-esteem. Because when hair and scalp are in an excellent condition, you rediscover how nice it is to feel fully confident.

All MORPHOSIS treatments follow specific programs, including diagnosis, prescription, method of application and home maintenance stage to extend and enhance the result.

Resulting in a service that is a complete wellness experience, with touch and olfactory sensations that improve susceptibility to treatment.

Natura e scienza si alleano nelle formule MORPHOSIS Hair Treatment Line per dare performance che regalano bellezza, salute e autostima. Perché quando i capelli e la cute sono in ottime condizioni, si riscopre il piacere di sentirsi pienamente sicuri di sé.

Tutti i trattamenti MORPHOSIS seguono percorsi specifici, che comprendono diagnosi, prescrizione, metodo di applicazione e fase di mantenimento a casa per prolungare e potenziare il risultato.

Ne deriva un servizio che è un'esperienza di benessere totale, con sensazioni tattili e olfattive capaci di migliorare la predisposizione al trattamento.

MORPHOSIS DENSIFYING

ANTI-HAIR LOSS FOR SENSITIVE SCALP

Extract of Apple Stem Cells favors the longevity of the scalp and follicle cells.



TRATTAMENTO ANTI-CADUTA

Con estratto della cellula staminale della mela che favorisce la longevità del cuoio capelluto e del follicolo.



DENSIFYING SHAMPOO

- Extracts of Olive Oil, sebum-balancing
- Enriched with Vitamin B6
- 250 - 1000 ml

DENSIFYING ACTIVATOR

- Con estratto d'olio d'oliva sebo-equilibrante
- Arricchito di vitamina B6 per la salute del cuoio capelluto
- 250 - 1000 ml
- With Arginine with vasodilator effect
- With Vitamin B6 in synergy with zinc an inhibitor of the 5-alpha-reductase effect
- With Vitamin H, E, B5 for cells wellness and functionality
- 12 x 7 ml
- Con arginina dall'effetto vasodilatatore
- Con vitamina B6 in sinergia con lo zinco inibitrice delle 5-alpha-reduttasi
- Con vitamine H, E, B5 per il benessere cellulare
- 12 x 7 ml

MORPHOSIS REINFORCING

ANTI-HAIR LOSS FOR OILY SCALP

Extract of Vine Stem Cells protects the cells against oxidative stress.



TRATTAMENTO ANTI-CADUTA

Con estratto della cellula staminale della vite contro gli effetti dello stress ossidativo.



REINFORCING SHAMPOO

- Extracts of Olive Oil, sebum-balancing
- With Menthol, soothing and refreshing
- 250 - 1000 ml

REINFORCING ACTIVATOR

- Con mentolo rinfrescante e lenitivo
- Con estratto d'olio d'oliva sebo-equilibrante
- 250 - 1000 ml
- With Arginine with vasodilator effect
- With Azelaic acid, an inhibitor of the 5-alpha-reductase effect
- With Betaine, an amino acid with strong protective, hydrating power
- 12 x 7 ml
- Con arginina dall'effetto vasodilatatore
- Con acido Azelaico inibitore delle 5-alpha-reduttasi
- Con betaina, un amminoacido dal forte potere idratante e protettivo
- 12 x 7 ml

MORPHOSIS DENSIFYING & REINFORCING

ANTI-HAIR LOSS TREATMENT

Energizing and bodifying
treatment for scalp
and fragile hair to keep
the scalp healthy
and preserve hair density



TRATTAMENTO ANTI-CADUTA

Trattamento energizzante e corporizzante per cute
e capelli fragili per mantenere la cute sana e conservare
la densità dei capelli



INSTANT BODIFYING CONDITIONER

WITH NO GLUTEN, PARABENS,
SILICON AND ALLERGENS

SENZA GLUTINE, PARABENI,
SILICONI E ALLERGENI

- Bodifying conditioner for hair
- With Arginine, Vitamin B6, Oil of Nigella and Plant Keratin
- 250 - 1000 ml

- Condizionante corporizzante per capelli
- Con Arginina, Vitamina B6, Olio di Nigella e Fitocheratina
- 250 - 1000 ml

- With Ginger, known for its anti-inflammatory, anti-oxidant properties
- Texturizing action on hair shaft
- Refreshing, soothing action on the scalp
- 150 ml

- Con estratto di zenzero con proprietà antiinfiammatorie e antiossidanti
- Azione texturizzante sul fusto capillare
- Azione rinfrescante e lenitiva sulla cute
- 150 ml

ENERGIZING SPRAY

WITH NO GLUTEN, PARABENS,
SILICON AND ALLERGENS

SENZA GLUTINE, PARABENI,
SILICONI E ALLERGENI

MORPHOSIS DESTRESS

TREATMENT FOR SENSITIVE SCALP

With organic cucumber
extract for a refreshing
and soothing effect



TRATTAMENTO PER CUTE SENSIBILE

Con estratto di cetriolo biologico dall'effetto rinfrescante
e lenitivo



DESTRESS SHAMPOO

- Physiological pH detergent
- For delicate and sensitive scalp
- Soothing effect
- 250 - 1000 ml

- Detergente a pH fisiologico
- Per cute delicata o sensibilizzata
- Lenitivo e calmante
- 250 - 1000 ml

DESTRESS SERUM

- Immediate refreshing effect
- Soothing and calming
- No rinse
- 100 ml

- Effetto rinfrescante immediato
- Lenitivo e calmante
- Senza risciacquo
- 100 ml

MORPHOSIS BALANCE

TREATMENT FOR OILY SCALP

TRATTAMENTO PER CUTE GRASSA

Con Balance Complex, un pool di ingredienti batteriostatici, idratanti e riequilibranti della secrezione sebacea

With Balance Complex, a pool of bacteriostatic ingredients, hydrating and rebalancing sebum secretion



WITH CERTIFIED
ORGANIC LEMON
EXTRACT

CON ESTRATTO
DI LIMONE
CERTIFICATO BIO



- Physiological pH detergent
- For all hair types
- Refreshing and deodorising
- 250 - 1000 ml

- Detergente a pH fisiologico
- Per tutti i tipi di capelli
- Rinfrescante e deodorante
- 250 - 1000 ml

BALANCE SHAMPOO

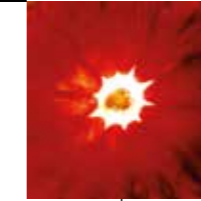
MORPHOSIS PURIFYING

ANTI-DANDRUFF TREATMENT

TRATTAMENTO ANTIFORFORA

Con Purifying Complex, un pool di ingredienti antisettici, purificanti, idratanti e lenitivi che combattono la desquamazione della cute

With Purifying Complex, a pool of antiseptic, purifying, hydrating, soothing ingredients that fight skin peeling



WITH ASTRINGENT
ORANGE
EXTRACT AND
REFRESHING MENTHOL
DEODORANT

CON ESTRATTO
DI ARANCIA
AD AZIONE ASTRINGENTE
E MENTOLO DEODORANTE
RINFRESCANTE



- Cleanser designed to eliminate those micro-organisms causing dandruff
- Respects scalp's hydro-lipid film
- Calms itching
- Hydrates and conditions hair
- 250 - 1000 ml

- Detergente studiato per eliminare i microrganismi che causano la forfora
- Rispetta il film idrolipidico della cute
- Calma il prurito
- Idrata e condiziona i capelli
- 250 - 1000 ml

PURIFYING SHAMPOO

MORPHOSIS SCALP CONTROL

HYGIENIZING SCALP TREATMENT

For a really
clean, fresh sensation

TRATTAMENTO IGIENIZZANTE DELLA CUTE

Per una
sensazione di pulizia
profonda
e freschezza

EXCLU
SIVELY
PROFES
SIONAL



SCALP DETOX ESSENCE

- Pre-shampoo, detox treatment for atonic scalp, stressed by external factors
- Delicately removes impurities with an oxygenating, anti-oxidant action
- With cypress, mallow and arginine extracts
- 150 ml

- Trattamento pre-shampoo detossinante per cute atonica e stressata da fattori esterni
- Rimuove delicatamente le impurità con azione ossigenante e antiossidante
- Con estratto di cipresso, malva e arginina
- 150 ml

SCALP EXFOLIATE

- Exfoliating cream with jojoba wax pearls
- Removes sebum, dandruff, dead cells and fixative products
- Prepares for better absorption of the Morphosis skin treatment active principles
- 150 ml

- Crema esfoliante con perle di cera di jojoba
- Rimuove sebo, forfora, cellule morte e prodotti fissativi
- Prepara al migliore assorbimento dei principi attivi dei trattamenti Morphosis per la cute
- 150 ml

SCALP REFRESH SPRAY

- With Scalp Refresh Complex, a pool of rebalancing, refreshing, protective substances for hydrated, soft skin and hair
- Prolongs effectiveness of specific treatments
- Deodorises and soothes skin with excess sebum and dandruff
- No rinsing
- 100 ml

- Con Scalp Refresh Complex, un pool di sostanze riequilibranti, rinfrescanti e protettive per cute e capelli idratati e morbidi
- Prolunga l'efficacia dei trattamenti specifici
- Deodora e lenisce la cute con eccesso di sebo e forfora
- Senza risciacquo
- 100 ml

MORPHOSIS REPAIR

REGENERATING TREATMENT FOR DESTRUCTURED HAIR

With sunflower seed oil,
almond proteins
and hyaluronic acid

TRATTAMENTO RIGENERANTE PER CAPELLI DESTRUTTURATI

Con olio di girasole, proteine della mandorla
e acido ialuronico



REPAIR SHAMPOO

- Nourishing, detangling detergent
- With NP ceramides to recompact hair cortex
- 250 - 1000 ml

- Detergente nutriente e districante
- Con ceramidi NP ricompattanti della corteccia capillare
- 250 - 1000 ml

REPAIR SERUM

- Intensive, illuminating treatment
- Heat-protective
- Gives weakened hair back its flexibility
- 6 x 15 ml

- Trattamento intensivo illuminante
- Termo-protettivo
- Ridona flessibilità allo stelo sfibrato
- 6 x 15 ml

REPAIR CONDITIONER

- For fine and normal hair
- No weighing down effects
- Reintegrates the hair's hydro-lipid film
- 250 - 1000 ml

- Per capelli sottili e normali
- Non appesantisce
- Reintegra il film idrolipidico del capello
- 250 - 1000 ml

REPAIR RICH TREATMENT

- For thick and/or badly exploited hair
- With reconstructing substances
- Hair deeply regenerated
- 200 ml

- Per capelli grossi e/o molto sfruttati
- Con sostanze ricostituenti
- Capelli rigenerati fino al cuore dello stelo
- 200 ml

REPAIR VELVET

- Disciplining fluid with the fill-up effect
- Leaves hair full, uniform, full-bodied
- Anti-frizz and shining
- No rinsing
- 100 ml

- Fluido disciplinante ad effetto fill-up
- Rende il capello pieno, corposo, uniforme
- Anti-crespo e lucidante
- Senza risciacquo
- 100 ml

MORPHOSIS SUBLÌMIS OIL

SUBLIME SOFTENING ILLUMINATING TREATMENT

With oil of Argan and
vitamins



TRATTAMENTO SUBLIME AMMORBIDENTE E ILLUMINANTE

Con olio d'argan e vitamine

WITH CERTIFIED ORGANIC
FRUIT EXTRACTS

CON ESTRATTI DELLA FRUTTA
CERTIFICATI BIO



SUBLÌMIS OIL SHAMPOO

- Delicate cleanser
- Preserves the natural beauty of hair
- Anti-ageing
- 250 - 1000 ml

SUBLÌMIS OIL CONDITIONER

- Detergente delicato
- Conserva la naturale bellezza dei capelli
- Anti-ageing
- 250 - 1000 ml

SUBLÌMIS OIL DEEP TREATMENT

- For normal and fine hair
- Makes hair silky
- No weighing down effects
- 250 - 1000 ml
- Per capelli normali e sottili
- Setifica
- Non appesantisce
- 250 - 1000 ml
- For thick and/or very dry hair
- Conveys the active ingredients deep down
- 200 ml

SUBLÌMIS PURE OIL

- Protective, regenerating treatment
- Hydrates dry hair
- Revitalises treated hair
- No rinsing
- 125 ml

SUBLÌMIS SHINE LIGHT OIL

- Trattamento protettivo rigenerante
- Idrata i capelli secchi
- Rivitalizza i capelli trattati
- Senza risciacquo
- 125 ml
- Shine treatment for fine hair
- Enhances color
- Ultra light texture
- No rinsing
- 125 ml

SUBLÌMIS ALL DAY

MOISTURE EMULSION

NO PARABENS
SENZA PARABENI

- Trattamento lucidante per capelli sottili
- Esalta il colore
- Texture leggerissima
- Senza risciacquo
- 125 ml
- Hydrating emulsion spray for hair, effective instantly
- Eliminates the frizz effect
- UV filter
- 150 ml
- Emulsione spray idratante per capelli, dall'efficacia immediata
- Elimina l'effetto crespo
- Filtro UV
- 150 ml

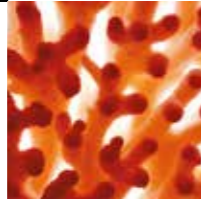
MORPHOSIS COLOR PROTECT

COLOR PROTECTION TREATMENT

With anti-fading
corallina officinalis

TRATTAMENTO PER LA PROTEZIONE DEL COLORE

Con corallina officinalis anti-sbiadimento



COLOR PROTECT SHAMPOO

- Delicate cleanser
- Also for frequent use
- Prevents cosmetic color from fading
- 250 - 1000 ml

COLOR PROTECT CONDITIONER

- Detergente delicato
- Anche per lavaggi frequenti
- Previene lo scarico del colore cosmetico
- 250 - 1000 ml

- For fine and normal colored hair
- Makes hair silky
- Protects against heat from hairdryer and straightener
- 250 - 1000 ml

- Per capelli colorati sottili e normali
- Setifica il capello
- Protegge dal calore di phon e piastra
- 250 - 1000 ml

COLOR PROTECT INTENSIVE TREATMENT

- For thick and/or very dry colored hair
- Protects against environmental damage
- Prolongs color duration
- 200 ml

- Per capelli colorati grossi e/o molto secchi
- Protegge dai danni ambientali
- Prolunga la durata del colore
- 200 ml

COLOR PROTECT BI-PHASE

NO PARABENS

SENZA PARABENI

- Biphasic spray perfect for longer lasting color
- Makes hair soft and hydrated without weighing it down
- 150 ml

- Spray bifasico ideale per prolungare la durata del colore
- Dona al capello soffici ta e idratazione senza appesantirlo
- 150 ml

MORPHOSIS VOLUMIZING

VOLUMISING TREATMENT FOR THIN, FRAGILE HAIR

With organic linden
extract and almond
proteins

TRATTAMENTO VOLUMIZZANTE PER CAPELLI SOTTILI E FRAGILI

Con estratto biologico di tiglio
e proteine della mandorla



THE ORGANIC LINDEN EXTRACT COMBINES
WITH THE HAIR FIBRE CREATING A FLEXIBLE FILM THAT GIVES
HAIR BODY AND KEEPS HYDRATATION INSIDE THE SHAFT

L'ESTRATTO BIOLOGICO DEL TIGLIO SI LEGA ALLA FIBRA
CAPILLARE FORMANDO UN FILM FLESSIBILE CHE DÀ CORPO AL
CAPELLO E MANTIENE L'IDRATAZIONE ALL'INTERNO DEL FUSTO

PARABEN FREE



VOLUMIZING SHAMPOO

WITH NO SLES, SULPHATES
AND PARABENS

SENZA SLES,
SOLFATI E PARABENI

- Cleanser for fine hair
- Hydrating and nourishing
- Restructuring and volumising
- 250 - 1000 ml

- Detergente per capelli fini
- Idratante e nutriente
- Ristrutturante e volumizzante
- 250 - 1000 ml

VOLUMIZING CONDITIONER

NO PARABENS

SENZA PARABENI

- Gel texture for greater
lightness
- Increases hair thickness
- Makes setting fine hair easier
- Protects against heat from hairdryer
and straightener
- 250 - 1000 ml

- Texture in gel per una maggiore
leggerezza
- Aumenta la consistenza
dello stelo capillare
- Facilita la messa in piega dei
capelli sottili
- Protegge dal calore di piastra e phon
- 250 - 1000 ml

VOLUMIZING SPRAY

NO PARABENS

SENZA PARABENI

- Natural, lasting support for
fine hair
- Shinier
- Full volume
- Anti-static effect
- Anti-humidity
- No rinsing
- 100 ml

- Sostegno naturale e duraturo
ai capelli sottili
- Più lucentezza
- Volume pieno
- Anti-elettrostaticità
- Anti-umidità
- Senza risciacquo
- 100 ml

MORPHOSIS GREEN

THE MOST
NATURAL WAY
TO TAKE CARE
OF HAIR

With Olive extracts and
Passionflower seed oil



IL MODO PIÙ NATURALE DI PRENDERSI CURA DEI CAPELLI

Con estratto d'Oliva e olio di Passiflora



GREEN DAILY SHAMPOO

CONTAINS NO GLUTEN, SLES, PEG, PPG, SILICON,
PETROLATUM, PARABENS AND COLORANTS.

NON CONTIENE: GLUTINE, SLES, PEG, PPG, SILICONI,
PETROLATI, PARABENI E COLORANTI.

- For all types of hair
- With over 98% of natural ingredients
- Delicate on hair and scalp
- 250 - 1000 ml

GREEN DAILY CONDITIONER

CONTAINS NO GLUTEN, SLES, PEG, PPG, SILICON,
PETROLATUM, PARABENS AND COLORANTS.

NON CONTIENE: GLUTINE, SLES, PEG, PPG, SILICONI,
PETROLATI, PARABENI E COLORANTI.

- Per tutti i tipi di capelli
- Con oltre il 98% di ingredienti naturali
- Delicato su capelli e cute
- 250 - 1000 ml
- For all types of hair
- With over 98% of natural ingredients
- Makes your hair hydrated, shiny and soft
- Nourishes deeply
- 250 - 1000 ml

GREEN MOISTURIZING MASK

CONTAINS NO GLUTEN, PEG, PPG, SILICON,
PETROLATUM, PARABENS AND COLORANTS.

NON CONTIENE: GLUTINE, PEG, PPG, SILICONI,
PETROLATI, PARABENI E COLORANTI.

- Per tutti i tipi di capelli
- Con oltre il 98% di ingredienti naturali
- Per capelli idratati, lucidi e morbidi
- Nutre in profondità
- 250 - 1000 ml
- Nourishing and repairing with Shea Butter
- With over 98% of natural ingredients
- Makes hair luminous, soft and visibly healthy
- Fights the frizz and electrostatic effect
- 200 ml

GREEN OIL INFUSION

CONTAINS NO GLUTEN, PEG, PPG, SILICON, PETROLATUM,
PARABENS, PRESERVATIVES AND COLORANTS.

NON CONTIENE: GLUTINE, PEG, PPG, SILICONI,
PETROLATI, PARABENI, CONSERVANTI E COLORANTI.

- Nutriente e riparatrice, con burro di Karité
- Con oltre il 98% di ingredienti naturali
- Per capelli luminosi, setosi e visibilmente sani
- Combatte l'effetto crespo e l'elettrostaticità
- 200 ml
- Protective oil that re-establishes hair health and gloss
- With over 99% of natural ingredients
- Contains Vitamin E
- Use on wet hair to disentangle and nourish
- Use after styling to add shine
- 90 ml
- Olio protettivo che restituisce al capello salute e lucentezza
- Con oltre il 99% di ingredienti naturali
- Contiene Vitamina E
- Sui capelli bagnati districa e nutre
- Dopo lo styling regala brillantezza
- 90 ml

MORPHOSIS RE-STRUCTURE

INTENSIVE
TREATMENT
TO RESTRUCTURE
AND REGENERATE
THE HAIR

With marine collagen,
the tone protein

TRATTAMENTO INTENSIVO PER LA RICOSTRUZIONE
E LA RIGENERAZIONE DELLO STELO CAPILLARE

Con collagene marino,
la proteina della tonicità

EXCLU
SIVELY
PROFES
SIONAL



REVITALISING SHAMPOO

- Purifying, with surfactants of plant origin and acid pH
 - With precious elements to nourish the scalp and hair bulb too
 - 1000 ml
-
- Purificante, con tensioattivi di origine vegetale e pH acido
 - Con preziosi elementi per nutrire anche la cute e il bulbo capillare
 - 1000 ml

EXPRESS FILLER

- Restructuring gel to restructure, fill out and repair hair fibre in depth
 - Re-thickens and re-compacts stalk surface
 - 1000 ml
-
- Gel ricostruttore per ristrutturare, rimpolpare e riparare in profondità la fibra capillare
 - Ridensifica e ricompatta la superficie dello stelo
 - 1000 ml

PRECIOUS FLUID

- Intensive disciplining treatment
 - Restores hair fibre's natural beauty and elasticity
 - 1000 ml
-
- Trattamento intensivo disciplinante
 - Ripristina la naturale bellezza ed elasticità della fibra capillare
 - 1000 ml

MORPHOSIS RE-STRUCTURE

THE INTENSIVE
TREATMENT
EXTENDING BENEFITS
IN A FAST, SIMPLE
WAY, AT HOME

AT
HOME

IL TRATTAMENTO INTENSIVO CHE PROLUNGA I BENEFICI
IN MODO SEMPLICE E VELOCE, DIRETTAMENTE A CASA



SHAMPOO

WITH NO PARABENS, SALT
AND SULPHATES

SENZA PARABENI, SALE
E SOLFATI

- Ideal for all hair types
- Performs an effective revitalising action, extending the beneficial effects of the EXPRESS FILLER treatment performed in the salon
- 250 ml

- Ideale per tutti i tipi di capello
- Svolge un'efficace azione rivitalizzante, prolungando gli effetti benefici del trattamento EXPRESS FILLER realizzato in salone
- 250 ml

CONDITIONER

NO PARABENS

SENZA PARABENI

- Deeply revitalises all hair types
- With long-lasting 100% plant film resin
- 250 ml

- Rivitalizza in profondità tutti i tipi di capello
- Con resina filmogena long-lasting 100% vegetale
- 250 ml

LEAVE-IN

NO PARABENS

SENZA PARABENI

- Conditioning, regenerating spray emulsion that needs no rinsing
- Particularly suited for thick hair
- 150 ml

- Emulsione spray condizionante e rigenerante da non risciacquo
- Particolarmente adatta per capelli corposi
- 150 ml

MORPHOSIS RE-STRUCTURE

THE REGENERATING
POWER OF THE
EXPRESS FILLER
TREATMENT FOR
HAND BEAUTY TOO

IL POTERE RIGENERANTE DEL TRATTAMENTO
EXPRESS FILLER ANCHE PER LA BELLEZZA DELLE MANI



COLLAGEN INTENSIVE

HAND MASK

WITH NO PARABENS, SILICONE
AND MINERAL OILS

SENZA PARABENI, SILICONI
E OLI MINERALI

- Mask for the intensive, regenerating treatment of hands
- Rich in precious main principles
- 250 ml

COLLAGEN HAND CREAM

WITH NO PARABENS, SILICONE
AND MINERAL OILS

SENZA PARABENI, SILICONI
E OLI MINERALI

- Maschera per il trattamento intensivo e rigenerante delle mani
- Ricca di preziosi principi attivi
- 250 ml

- Soft, velvety cream, rich in shea butter, marine collagen and hyaluronic acid
- Used continuously, it keeps the skin healthy and elastic
- 75 ml

- Crema morbida e vellutante, ricca di burro di karité, collagene marino e acido ialuronico
- Utilizzata costantemente aiuta a mantenere l'epidermide sana ed elastica
- 75 ml

MORPHOSIS RE-STRUCTURE PRO-FORCE

PROTECTIVE AND
STRENGTHENING
TREATMENT

Designed to re-build
the hair structure during
color and bleaching
service.
With marine collagen,
hyaluronic acid and
vitamin E.

EXCLU
SIVELY
PROFES
SIONAL

TRATTAMENTO PROTETTIVO
E RINFORZANTE

Creato per ricostruire e sigillare la fibra capillare dall'interno durante il servizio di colorazione e decolorazione. Con collagene marino, acido ialuronico e vitamina E.



PRO-FORCE BONDER

- Hydrates and protects hair during bleaching and coloring
- More intensity and brilliance to cosmetic color
- 500 ml

PRO-FORCE SEALER

- Idrata e protegge i capelli durante il servizio di colorazione o decolorazione
- Colore più intenso e brillante
- 500 ml

- Re-builds hair structure after the service
- Gives hair instant light and healthy appearance
- 1000 ml

- Sigilla la struttura capillare a fine servizio
- Dona luminosità lasciando i capelli in salute
- 1000 ml

MORPHOSIS BLONDE

EXALTING AND
PROTECTIVE
TREATMENT FOR
BLONDE HAIR

With borage oil
and proteins

TRATTAMENTO CHE ESALTA E PROTEGGE I CAPELLI BIONDI

Con olio di borragine e proteine



COOL BLONDE SHAMPOO

CONTAINS NO SULFATES, GLUTEN, PARABENS AND SILICON
SENZA SOLFATI, GLUTINE, PARABENI E SILICONI

- Hydrating and illuminating for blonde and grey hair
- Contains purple pigments that enhance the cool shade
- Anti-yellow effect
- 250 ml

- Shampoo idratante e illuminante per capelli biondi e grigi
- Contiene il pigmento viola che esalta il riflesso freddo
- Azione anti-giallo
- 250 ml

PASSION BLONDE SHAMPOO

CONTAINS NO SULFATES, GLUTEN, PARABENS AND SILICON
SENZA SOLFATI, GLUTINE, PARABENI E SILICONI

- Hydrating and reviving for blonde hair
- Contains golden pigments that preserve the warm shade
- Leaves hair soft and nourished
- 250 ml

- Shampoo idratante e rinvigorente per capelli biondi
- Contiene il pigmento dorato che preserva il riflesso caldo
- Idrata delicatamente lasciando i capelli morbidi e nutriti
- 250 ml

SOFT BLONDE MASK

CONTAINS NO SULFATES, GLUTEN, PARABENS AND SILICON
SENZA SOLFATI, GLUTINE, PARABENI E SILICONI

- Nourishing mask for all types of blonde hair
- Guarantees deep hydration and enhances the luminosity of blonde hair
- Antioxidant UV filter
- 200 ml

- Maschera nutriente per tutti i tipi di capelli biondi
- Garantisce un'idratazione profonda e esalta la luminosità delle tonalità bionde
- Filtro UV antiossidante
- 200 ml

COOL BLONDE PLUS SHAMPOO

CONTAINS NO SULFATES, GLUTEN, PARABENS AND SILICON
SENZA SOLFATI, GLUTINE, PARABENI E SILICONI

- Professional use only
- Hydrating and illuminating for highlights, blonde and grey hair
- With boosted purple pigments, to make professional service perfect by enhancing the cool shade
- Effective anti-yellow action
- 1000 ml

- Solo per uso professionale
- Idratante e illuminante per capelli biondi, grigi e con mèches
- Con pigmento viola potenziato, permette di perfezionare il servizio in salone mantenendo il riflesso freddo
- Efficace azione anti-giallo
- 1000 ml

MORPHOSIS DEEP BRUNETTE

EXALTING AND
PROTECTIVE
TREATMENT FOR
BROWN HAIR

With turmeric extract

TRATTAMENTO IDRATANTE E INTENSIFICANTE PER CAPELLI CASTANI

Con estratto di curcuma



SHAMPOO

CONTAINS NO SULFATES, GLUTEN, PARABENS AND SILICON
SENZA SOLFATI, GLUTINE, PARABENI E SILICONI

- Intensifying shampoo for brown hair
- Hydrates, illuminates and enhances brown shades
- Especially indicated for cool nuances
- 250 ml

- Shampoo intensificante per capelli castani
- Idrata, illumina e esalta le tonalità castane
- Particolarmente indicato per toni freddi
- 250 ml

TREATMENT

CONTAINS NO SULFATES, GLUTEN, PARABENS AND SILICON
SENZA SOLFATI, GLUTINE, PARABENI E SILICONI

- Intensifying treatment for brown hair
- Ideal for reviving browns
Hair nourished and shiny
- Especially indicated for cool nuances
- 200 ml

- Maschera intensificante per capelli castani
- Ideale per ravvivare le tonalità castane, capelli nutriti e luminosi
- Particolarmente indicata per toni freddi
- 200 ml

MORPHOSIS ULTIMATE

INSTANT LUXURY TREATMENT FOR SUPREME HAIR CARE

Revitalises and recreates natural hydration, acting as an instant perfecter of the fibre.

Hydrates in depth, fills pores, closes cuticles and smooths the hair surface: that is the extraordinary power of Morphosis Ultimate Care.

An instant, visible result from the perfect harmony between nature and cosmetic science taking hair care to the highest quality standards.

**EXCLUSIVELY
PROFES
SIONAL**



TRATTAMENTO LUSO ISTANTANEO PER LA CURA SUPREMA DEI CAPELLI

Rivitalizza e ricrea la naturale idratazione, agendo come un perfezionatore istantaneo della fibra. Un risultato immediatamente visibile che nasce dall'armonia perfetta tra natura e scienza cosmetica e porta la cura dei capelli ai più alti standard qualitativi.

SHAMPOO

- Hydrates in depth
- Delicate on scalp
- Color-Save technology
- 500 ml

- Idrata in profondità
- Delicato sulla cute
- Tecnologia Color-Save
- 500 ml

MAXIMIZER

- Instant perfecting serum
- Revitalises hair fibres in depth
- With Total-Care Complex, lotus flower extract and plant micro-proteins
- 500 ml

- Perfezionatore istantaneo
- Rivitalizza profondamente le fibre capillari
- Con Total-Care Complex, estratto di fiori di loto e micro-proteine vegetali
- 500 ml

TREATMENT

- Total hair regeneration
- It recreates the fibre's natural hydration
- With Total-Care Complex, lotus flower extract and Color-Save technology
- 500 ml

- Rigenerazione suprema dei capelli
- Ricrea la naturale idratazione della fibra
- Con Total-Care Complex, estratto di fiori di loto e tecnologia Color-Save
- 500 ml

MORPHOSIS ULTIMATE

MAINTENANCE
TREATMENT
FOR SUPREME
HAIR CARE

Maintains hydration and
prolongs hair radiance.

AT
HOME

TRATTAMENTO DI MANTENIMENTO PER LA CURA SUPREMA DEI CAPELLI

Mantiene l'idratazione e prolunga la luminosità dei capelli.



SHAMPOO

- Intensive revitalising shampoo
- Hydrates in depth
- With Total-Care Complex, lotus flower extract and Color-Save technology
- 250 ml

- Rivitalizzante intensivo
- Idrata in profondità
- Con Total-Care Complex, estratto di fiori di loto e tecnologia Color-Save
- 250 ml

CONDITIONER

- Revitalising and illuminating
- Softer, silkier and nourished hair
- With Total-Care Complex, lotus flower extract and Color-Save technology
- 250 ml

- Rivitalizzante e illuminante per capelli
- Apporta morbidezza e setosità
- Con Total-Care Complex, estratto di fiori di loto e tecnologia Color-Save
- 250 ml

WEEKLY TREATMENT

- Weekly application
- Total hair regeneration
- With Total-Care Complex, lotus flower extract and Color-Save technology
- 100 ml

- Trattamento settimanale
- Rigenerazione suprema dei capelli
- Con Total-Care Complex, estratto di fiori di loto e tecnologia Color-Save
- 100 ml



framesi

UNIQUE. INDIVIDUAL. SPECIAL. CONTEMPORARY.

YOUR VERSATILE STYLING, IN ALL ITS FORMS.

THE NEW FINISHING AND STYLING LINE FORMULATED WITH AN INNOVATIVE MAIN PRINCIPLE, EXTREMELY EFFECTIVE AGAINST ENVIRONMENTAL POLLUTION.

UNIQUE, INDIVIDUAL, SPECIAL, CONTEMPORARY.

THE PURPOSE OF **FOR-ME** IS TO ENHANCE HAIR BEAUTY, WHILST ENJOYING EXPLORING NEW ROADS.

WITH **FOR-ME**, ANYONE WILL FEEL UNIQUE AND CAN CHOSE HIS/HER OWN INDIVIDUAL STYLE WITH EXTREME EASE.

IL TUO STYLING VERSATILE, IN TUTTE LE SUE FORME.

LA NUOVA LINEA DI FINISHING E STYLING FORMULATA CON UN INNOVATIVO PRINCIPIO ATTIVO ESTREMAMENTE EFFICACE CONTRO L'INQUINAMENTO AMBIENTALE.

UNICA, PERSONALE, SPECIALE, CONTEMPORANEA.

L'OBIETTIVO DI **FOR-ME** È ESALTARE LA BELLEZZA DEI CAPELLI, DIVERTENDOSI AD ESPLORARE NUOVE STRADE.

CON **FOR-ME**, CHIUNQUE SI SENTIRÀ UNICO, E POTRÀ SCEGLIERE CON ESTREMA FACILITÀ IL PROPRIO STILE PERSONALE.



FOR -ME

curl & volume

WHAT MAKES ME UNIQUE?



308 ELEVATE ME CURL

CREAM

- Definition and intense hydration
- Cream texture for defined curls with anti-frizz effect
- For curly hair
- Hold factor 3
- 150 ml

- Definizione e idratazione intensa
- Texture cremosa per ricci definiti ed effetto anti cespito
- Per styling ricci
- Fattore di tenuta 3
- 150 ml

401 GIVE ME BODY

MOUSSE

- Volumizing for structured styling
- Lasting support and anti static effect
- Protection against heat and mechanical stress
- Hold factor 3
- 300 ml

- Volumizzante per styling strutturati
- Sostegno duraturo ed effetto anti-statico
- Per ogni tipo di capello e styling
- Fattore di tenuta 4
- 300 ml

221 MAKE ME WAVY

SPRAY

- Definition, ideal before the iron
- Long-lasting waves and movements
- Protection against heat
- Hold factor 2
- 150 ml

- Definizione, ideale come pre-piastra
- Onde e movimenti di lunga durata
- Protezione da piastra e ferro per styling a caldo
- Fattore di tenuta 2
- 150 ml

223 BRING ME TO THE BEACH

SALT SPRAY

- Texturing salt spray for "beach waves"
- Anti-frizz effect
- For wavy styles
- Hold factor 2
- 150 ml

- Texturizzante al sale per un look ondulato "effetto spiaggia"
- Effetto anti-cespito
- Per styling mossi
- Fattore di tenuta 2
- 150 ml

222 SHAPE ME

GLAZE

- Natural support for wavy and straight styles
- Long-lasting shapeable styling
- Repairs the imperfections of lengths
- Hold factor 2
- 200 ml

- Riparazione delle imperfezioni di lunghezze e punte
- Styling modellabile di lunga durata
- Per styling mossi e lisci
- Fattore di tenuta 2
- 200 ml

302 PUMP ME UP

SPRAY

- Body and volume on roots and lengths
- With anti-pollution filming agents, heat-resistant and anti-mechanical stress
- For all hair and style types
- Hold factor 3
- 200 ml

- Corpo e volume su radici e lunghezze
- Filmogeni anti-inquinamento, termoresistenti e anti-stress meccanico
- Per ogni tipo di capello e styling
- Fattore di tenuta 3
- 200 ml

FOR
-ME

smooth & disciplined

WHAT MAKES ME INDIVIDUAL?



119 SHINE ME BRIGHTLY

SUPER COAT

- For mirror effect straight styling
- Completely straight and unbeatable shine
- Water-proofing, rejects water
- Hold factor 1
- 200 ml

- Liscio assoluto e lucentezza impareggiabile
- Per styling lisci effetto specchio
- Impermeabilizzante, respinge l'acqua
- Fattore di tenuta 1
- 200 ml

120 DETANGLE ME

SPRAY

- Manageability and hydration
- For all long hair types
- Disentangling illuminating hydrating and nourishing
- Hold factor 1
- 200 ml

- Pettinabilità e idratazione
- Per ogni tipo di capello lungo
- Districante e illuminante
- Fattore di tenuta 1
- 200 ml

218 SMOOTH ME

SERUM

- Straight, soft with body
- For disciplined styles
- Light, natural hold
- Hold factor 2
- 150 ml

- Liscio morbido e corposo
- Per styling disciplinati
- Tenuta leggera e naturale
- Fattore di tenuta 2
- 150 ml

FOR -ME

shape

WHAT MAKES ME CONTEMPORARY?



412 KEEP ME 24H

WET GEL

- Extra shiny hold
- For wet effect styling
- Long lasting flexible hold
- Hold factor 4
- 150 ml

- Tenuta extra lucida
- Per styling effetto bagnato
- Fissaggio flessibile lunga durata
- Fattore di tenuta 4
- 150 ml

411 DEFINE ME

GEL

- Strong, precise hold
- For defined styles
- No frizz action
- Hold factor 4
- 150 ml

- Tenuta forte e precisa
- Per styling definiti
- Nessun effetto crespo
- Fattore di tenuta 4
- 150 ml

609 KEEP ME STRONG

GLUE

- Extreme hold
- For sculpted styles
- Effective on very long locks
- Hold factor 6
- 150 ml

- Tenuta estrema
- Per styling scolpiti
- Efficace anche su ciocche molto lunghe
- Fattore di tenuta 6
- 150 ml

110 BLEND ME

SILVER GEL

- Anti-yellow shining
- Masks grey and white hair
- Composed, but soft locks
- Hold factor 1
- 150 ml

- Lucidante anti-giallo
- Maschera capelli grigi e bianchi
- Ciocche composte, ma soffici
- Fattore di tenuta 1
- 150 ml

103 REFRESH ME

DRY SHAMPOO

- Instant volume
- To create, revive, raise
- Absorbs excess sebum giving instant fresh sensation
- Hold factor 1
- 150 ml

- Volume istantaneo
- Per creare, ravvivare, sollevare
- Assorbe il sebo in eccesso regalando un'immediata sensazione di freschezza
- Fattore di tenuta 1
- 150 ml



shape

WHAT MAKES ME CONTEMPORARY?



413 MATT ME

CLAY

- Strong hold
- For matt effect styling
- Re-shapable flexibility
- Hold factor 4
- 80 ml

- Tenuta forte
- Per styling effetto matt
- Flessibilità rimodellabile
- Fattore di tenuta 4
- 80 ml

416 GLOSS ME STRONGLY

FIBRE GUM

- Shape and movement, shine effect
- For dynamic styling
- Brilliant, sustained locks
- Hold factor 4
- 80 ml

- Forma e movimento, effetto lucido
- Per styling dinamici e movimento destrutturato
- Ciocche brillanti e sostenute
- Fattore di tenuta 4
- 80 ml

515 MATT ME STRONGLY

PASTE

- Matt, extra strong finish
- For lasting styles
- Structured hold - shapeable locks
- Hold factor 5
- 80 ml

- Finitura opaca extra forte
- Per styling duraturi
- Fissaggio strutturato e ciocche modellabili
- Fattore di tenuta 5
- 80 ml

314 GLOSS ME

WAX

- Re-shapeable control
- For semi-shiny styles
- Pre-drying support support for finishing
- Hold factor 3
- 80 ml

- Controllo rimodellabile
- Per styling semi-lucidi
- Sostegno pre-asciugatura e supporto al finishing
- Fattore di tenuta 3
- 80 ml

WHAT MAKES ME SPECIAL?



117 SHINE ME

SPLIT ENDS ESSENCE

- Multi-function perfecting serum
- Re-compacts split ends
- For hair that is always perfect
- Hold factor 1
- 50 ml

- Siero perfezionatore multi-funzione
- Ricompatta le doppie punte
- Per capelli sempre perfetti
- Fattore di tenuta 1
- 50 ml

305 HOLD ME

HAIRSPRAY

- No gas flexible hold
- For anti-humidity natural styles
- Hair can be worked after application
- Hold factor 3
- 300 ml

- Fissaggio flessibile no gas
- Per styling naturali anti-umidità
- Capelli lavorabili anche dopo l'applicazione
- Fattore di tenuta 3
- 300 ml

504 HOLD ME STRONGLY

HAIRSPRAY

- No gas strong hold
- For structured styles
- Fast drying
- Hold factor 5
- 300 ml

- Fissaggio forte no gas
- Per styling strutturati e piega sostenuta
- Asciugatura rapida
- Fattore di tenuta 5
- 300 ml

406 HOLD&BRUSH ME

HAIRSPRAY

- Strong, re-shapeable hold
- For decided styles anti-humidity protection
- Re-brushable and re-applicable
- Hold factor 4
- 500 ml

- Fissaggio forte e rimodellabile
- Per styling decisi e protezione anti-umidità
- Risparzabile e riapplicabile
- Fattore di tenuta 4
- 500 ml

607 HOLD ME EXTREMELY

HAIRSPRAY

- Extra strong hold
- For absolute control of styles and chignons
- Control of the longer locks
- Hold factor 6
- 500 ml

- Fissaggio extra forte
- Per il controllo assoluto di styling e raccolti
- Controllo delle ciocche più lunghe
- Fattore di tenuta 6
- 500 ml

FRAMESI STRAIGHTENING SYSTEM

THE NEW STRAIGHTENING SYSTEM
PERFECT FOR ALL HAIR TYPES

IL NUOVO SISTEMA STIRANTE
PERFETTO PER OGNI TIPO DI CAPELLO

You can customize perm strength for any type of hair,
from healthy to damaged.

With cationic formula and **Hydro-Care Complex***,
the hair remains shiny and soft without damage.

È possibile personalizzare l'intensità del servizio stirante
per ogni tipo di capello, dai capelli sani a quelli più sfruttati.
Grazie alla formula cationica ed a **Hydro-Care Complex***,
i capelli si mantengono luminosi e morbidi senza danno.

* Hydro-Care Complex (Hydrolized Soy Protein*, Hydrolized Vegetable Protein*, Camellia Oleifera Seed Oil*)



FRAMESI STRAIGHTENING SYSTEM



FRAMESI STRAIGHTENING SYSTEM

REGULAR

- Suitable for normal/sensitized hair or it can be mixed with FRAMESI STRAIGHTENING SYSTEM MILD for treated hair (1:1) or multiple treated hair (1:2)
- 280 ml

FRAMESI STRAIGHTENING SYSTEM

STRONG

- Suitable for resistant hair
- 280 ml
- Adatta a capelli resistenti
- 280 ml

FRAMESI STRAIGHTENING SYSTEM

MILD (pH neutral/pH neutro)

- Suitable for extremely treated/bleached hair, or it can be mixed with FRAMESI STRAIGHTENING SYSTEM REGULAR for treated hair (1:1) or multiple treated hair (2:1)
- 280 ml
- Adatta a capelli estremamente trattati e decolorati, oppure può essere miscelata con FRAMESI STRAIGHTENING SYSTEM REGULAR per capelli trattati (1:1) o sottoposti a molteplici trattamenti (2:1)
- 280 ml

FRAMESI STRAIGHTENING SYSTEM

NEUTRALIZER

- To be used with FRAMESI STRAIGHTENING SYSTEM STRONG/REGULAR/MILD
- 280 ml
- Da utilizzare in abbinamento a FRAMESI STRAIGHTENING SYSTEM STRONG/REGULAR/MILD
- 280 ml

FRAMESI WAVING SYSTEM

THE NEW WAVING SYSTEM PERFECT
FOR ALL HAIR TYPES

IL NUOVO SISTEMA PERMANENTE
PERFETTO PER OGNI TIPO DI CAPELLO

Is rich in protective, conditioning ingredients to wave hair without damage.

Thanks to its cationic formula and **Hydro-Care Complex***, hair stays soft and shiny with no damage.

È formulato con una tecnologia ricca di ingredienti condizionanti e protettivi che consentono di ondulare i capelli senza danneggiarli.

Grazie alla formula cationica e **Hydro-Care Complex***, i capelli si mantengono luminosi e morbidi senza essere danneggiati.

* Hydro-Care Complex (Hydrolized Soy Protein*, Hydrolized Vegetable Protein*, Camellia Oleifera Seed Oil*)



FRAMESI WAVING SYSTEM



FRAMESI WAVING SYSTEM

0

- Suitable for resistant hair
- 500 ml

FRAMESI WAVING SYSTEM

1

- Suitable for normal/slightly damaged hair
- 500 ml

FRAMESI WAVING SYSTEM

2

- Suitable for treated/colored/damaged hair
- 500 ml

FRAMESI WAVING SYSTEM

NEUTRALIZER

- To be used with FRAMESI WAVING SYSTEM 0/1/2
- 1000 ml

- Da utilizzare in abbinamento a FRAMESI WAVING SYSTEM 0/1/2
- 1000 ml

FRAMESI PERM SYSTEM

PROTECTIVE SERUM

- To be applied before and after each treatment with FRAMESI STRAIGHTENING & WAVING SYSTEM to protect the hair's most porous areas and to detangle
- 150 ml

- Da applicare prima e dopo ogni trattamento con FRAMESI STRAIGHTENING & WAVING SYSTEM per proteggere le zone più porose del capello e districare
- 150 ml

FRAMESI SMOOTHING SYSTEM

THE NEW SMOOTHING SYSTEM
NO FORMALDEHYDE
PERFECT FOR EVERY HAIR TYPE

IL NUOVO SISTEMA LISCIANTE
SENZA FORMALDEIDE
PERFETTO PER OGNI TIPO DI CAPELLO



FRAMESI SMOOTHING SYSTEM

SUITED FOR CAUCASIAN, AFRO-AMERICAN AND ASIAN HAIR
FIGHTS THE FRIZZ EFFECT
MAINTAINS HAIR HYDRATED, SOFT AND SHINY
PROTECTS AGAINST HUMIDITY AND EXTERNAL AGENTS

ADATTO AI CAPELLI CAUCASICI, AFRO-AMERICANI E ASIATICI
COMBATTE L'EFFETTO CRESPO
MANTIENE LA CAPIGLIATURA IDRATATA, LUCIDA E MORBIDA
PROTEGGE DALL'UMIDITÀ E DAGLI AGENTI ESTERNI

MAINTAIN
RESULTS
OVER TIME

MANTENERE
I RISULTATI
NEL TEMPO



FRAMESI SMOOTHING SYSTEM SHAMPOO

- Purifying pH acid shampoo with active plant principles
- 400 ml

FRAMESI SMOOTHING SYSTEM UNTWIST

- Detergente purificante a pH acido con tensioattivi di origine vegetale
- 400 ml

- Hydrating and softening, instantly effective, it prepares the hair fibre for STAGE 3 making hair softer, silkier and easy-to-manage
- 150 ml

FRAMESI SMOOTHING SYSTEM FLUID

- Idratante ed emolliente, dall'efficacia immediata, prepara la fibra capillare alla FASE 3 rendendo i capelli più morbidi, setosi e gestibili
- 150 ml

- Acid-based, smoothing fluid which, helped by heat, reshapes the keratin links eliminating the frizz effect and making hair smooth, silky and shiny
- 400 ml

FRAMESI SMOOTHING SYSTEM CONDITIONER

- Fluido lisciante a base acida che, con l'aiuto del calore, rimodula i legami cheratinici eliminando l'effetto crespo e rendendo i capelli lisci, brillanti e setosi
- 400 ml

- Intensive hydrating, sealing system to perfect the smoothing treatment, giving hair a fluid texture and an extraordinary, lasting shine
- 400 ml

FRAMESI SMOOTHING SYSTEM CARING SHAMPOO

- Trattamento intensivo idratante e sigillante che perfeziona il trattamento lisciante, donando ai capelli una texture fluida e una straordinaria e duratura luminosità
- 400 ml

- Delicate, conditioning shampoo, studied to prolong the Framesi Smoothing System treatment smoothing effect
- 250 ml

FRAMESI SMOOTHING SYSTEM MOISTURIZING LEAVE-IN

- Shampoo condizionante e delicato, studiato per prolungare l'effetto lisciante del trattamento Framesi Smoothing System realizzato in salone
- 250 ml

- Instant conditioning spray for hair treated with Framesi Smoothing System
- 150 ml

- Spray condizionante istantaneo per capelli trattati con Framesi Smoothing System
- 150 ml

FRAMESI SMOOTHING SYSTEM

THE ULTRA-FAST TREATMENT
THAT GIVES HAIR A SILKY AND
DISCIPLINED TEXTURE
DURING THE STYLING SERVICE.

IL SERVIZIO ULTRA RAPIDO PER
RIDEFINIRE LA STRUTTURA DEL CAPELLO
E AVERE UNA TEXTURE SEMPRE PIÙ
DISCIPLINATA. NEL TEMPO DI UNA PIEGA.



FRAMESI SMOOTHING SYSTEM

EXPRESS ANTI-FRIZZ

- Express anti-frizz treatment no rinse, ideal 1 - 2 months after Framesi Smoothing System treatment
- 150 ml
- Trattamento espresso anti crespo senza risciacquo, ideale anche dopo 1 - 2 mesi dal servizio Framesi Smoothing System
- 150 ml



www.framesi.it

 **framesi**
PROFESSIONAL HAIR FASHION